



**РЕФИНИШ
АВТОЛАК**

ООО «РЕФИНИШ АВТОЛАК»

надежный и эффективный
деловой партнер
в области материалов
и оборудования
для авторемонта



О КОМПАНИИ



- Деятельность началась в 1992 году под началом ОАО «Одихел», поставщика ЛКМ на АвтоВАЗ, и зарегистрирована в 2001 году в качестве отдельной компании.
- Специализируется на поставках лакокрасочных и расходных материалов для авторемонта и промокраски
- Офис в московском регионе, 12 обособленных подразделений + учебный центр
- Дилерская сеть охватывает всю территорию России



> 1 000 тонн

Ежегодные
продажи ЛКМ



> 1 200 кв. м

Производственные
площади



> 180

Сотрудников
в компании

**> 650
ДЕЙСТВУЮЩИХ
ЛАБОРАТОРИЙ**

Новосибирск • Кемерово • Красноярск

Новокузнецк

Иркутск •

Улан-Удэ

Хабаровск •

Уссурийск •

Владивосток



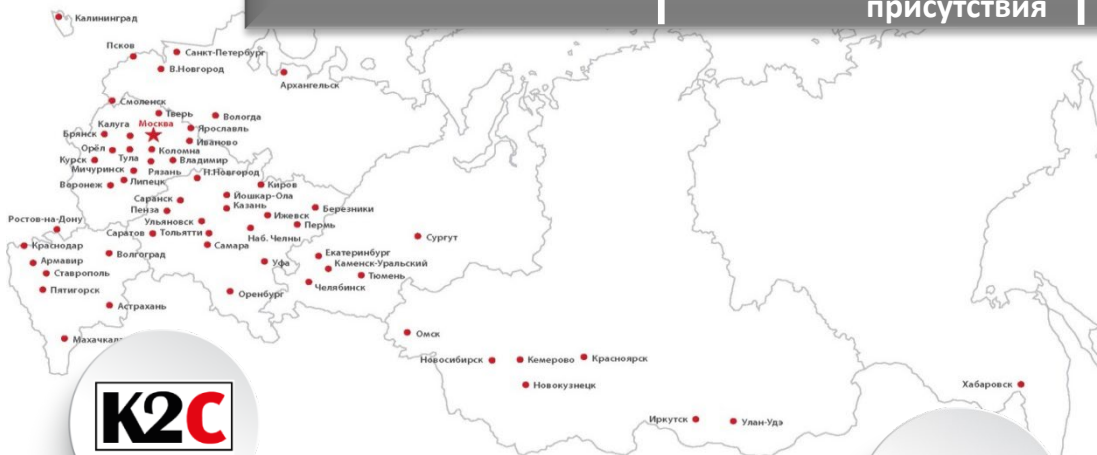
СТРУКТУРА ГРУППЫ КОМПАНИЙ

Год основания 1992

Более 30 городов
присутствия

Более 5 тыс.
клиентов

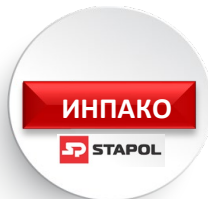
Более 180
сотрудников



K2C
Региональный
Инвестиционный
Проект



Рефиниш Автолак
Розничная торговля
ЛКМ и РМ
для авторемонта



ИНПАКО Ставропо
Производство
промышленных
и антикоррозионных
Покровтий,
полимерных полов



Одихел
Оптовая торговля
индустриальными ЛКМ



Производство промышленных
ЛКМ для В2В
Производство аэрозольных
ЛКМ: автокраски, DIY,
промышленные аэрозоли,
автомеханика, полупродукты



Антикоррозионные
покрытия по металлу
Порошковые ЛКМ



ЛКМ и РМ для легкового
авторемонта, для
коммерческого
автотранспорта
и с/х техники.



Специализированная
оптово-розничная
сбытовая сеть



Обучение и аутсорсинг,
предоставление полного
цикла услуг цветоподбора

Торгово-производственная группа компаний

СТРУКТУРА РЕФИНИШ АВТОЛАК



Саратов



Ростов-на-Дону



Новосибирск



Екатеринбург



Санкт-Петербург

**МОСКВА И МОСКОВСКИЙ
РЕГИОН**



Пенза



Самара



Казань



Оренбург



Краснодар



Воронеж



ЛКМ и РМ для легкового авторемонта, для коммерческого автотранспорта и с/х техники



Специализированная опто-розничная сбытовая сеть



Обучение и аутсорсинг, предоставление полного цикла услуг цветоподбора



**Антикоррозионные покрытия по металлу
Порошковые ЛКМ**



Производство аэрозольных ЛКМ: автокраски, DIY, промышленные аэрозоли, автохимия, полупродукты

Сегодня в нашей команде **БОЛЕЕ 180** высококвалифицированных сотрудников, в том числе ведущих специалистов в области технологии покраски, колористики и кузовного ремонта автомобилей, промышленных лакокрасочных материалов и оборудования



СКЛАДСКИЕ ПОМЕЩЕНИЯ

Собственные склады компании обеспечивают качественное хранение и быстрое формирование заказов. Общая площадь складских помещений составляет более 2 000 квадратных метров



СОБСТВЕННЫЕ ПРОИЗВОДСТВЕННЫЕ ПЛОЩАДИ

- Производственные площади более 1 200 кв.м.
- На производстве используется оборудование европейских производителей
- Мы сотрудничаем с ведущими европейскими и азиатскими производителями сырья и материалов
- Опыт производственной деятельности более 10 лет



ЛКМ различных типов: эмали, грунты, лаки.
Аэрозоли: грунты, разбавитель для перехода, лак, полупродукт.
Система для локального ремонта.

Продуктовые группы

Более 300 тонн

**Годовые объемы
Перерабатываемого сырья**

Собственный автопарк позволяет нашим клиентам
получать продукцию в кратчайшие сроки



ТРЕНИНГОВЫЙ ЦЕНТР И ВЫЕЗДНЫЕ СЕМИНАРЫ

Компания регулярно проводит тренинги для специалистов по направлениям «Технология окраски» и «Колористика»

Курсы проходят в Тренинговом центре и на выездных семинарах по всей России



СОБСТВЕННЫЙ ПРОГРАММНЫЙ ПРОДУКТ

RASA ColorMaster – это программа для подбора автомобильных красок, ведения каталога рецептов и учета материалов в лабораториях

- Непрерывно пополняемая база
- Экспорт-импорт колорбоксов, формул и товара
- Работает с документами движения товара и отчетами
- Редактирование справочника складов
- Разграничение прав доступа пользователей
- Доступ с помощью ключа



ПОПУЛЯРНАЯ УСЛУГА ДЛЯ СТО



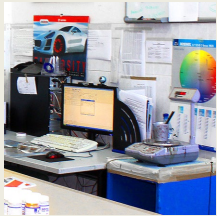
Склад за счет РЕФИНИШ АВТОЛАК

«Разморозка» денежных средств
и снижение расходов на сотрудников
склада



Колорист – сотрудник
РЕФИНИШ АВТОЛАК

Снижение затрат на фонд заработной платы,
возмещение расходов на ошибки колориста за
наш счет



Организация учета
расхода ЛКМ в привязке
к заказ-наряду

Автоматизация списания и учета материалов; анализ
эффективности использования материалов и работы
каждого сотрудника



Контроль
использования ЛКМ
строго по нормативам

Контроль будет осуществляться автоматически, выдачей в
цех нужного количества материалов

- Готовые эмали для авторемонта
- Колеровочные эмали
- Широкий спектр расходных материалов
- Окрасочное оборудование
- ЛКМ для локального ремонта (аэрозоли)



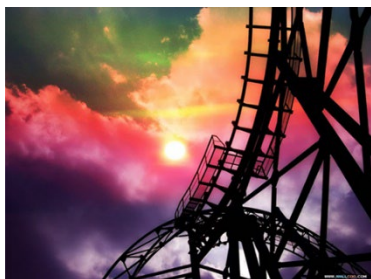
Основные направления деятельности: ЛКМ ДЛЯ РЕМОНТА КОММЕРЧЕСКОГО ТРАНСПОРТА



- Полиуретановые материалы
- Колеровочные системы
- Расходные материалы



Основные направления деятельности: ЛКМ ДЛЯ МЕТАЛЛОКОНСТРУКЦИЙ ШИРОКОГО НАЗНАЧЕНИЯ



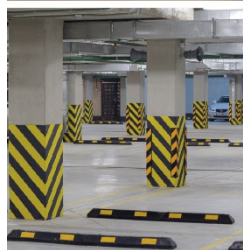
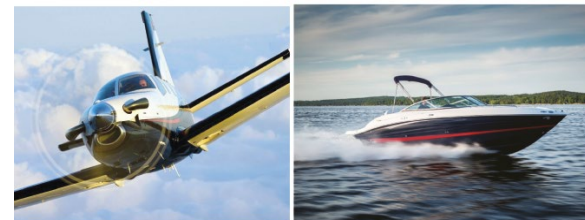
- Полиуретановые ЛКМ для жестких условий эксплуатации
- Порошковые ЛКМ
- Аэрозольная программа для окраски бытовых металлических изделий



Основные направления деятельности: ИНДУСТРИАЛЬНЫЕ ПОКРЫТИЯ

Индустриальные покрытия, удовлетворяющие
любым запросам потребителя.

Материалы имеют широкий спектр применения.



Основные направления деятельности: ОБОРУДОВАНИЕ

ШИРОКИЙ АССОРТИМЕНТ
ОКРАСОЧНОГО ОБОРУДОВАНИЯ



Оборудование разработано итальянской командой дизайнеров. Каждый продукт изготовлен в соответствии с планируемыми характеристиками, а контроль качества проверил каждое изделие по окончании производства.



МIX-СИСТЕМА

- Варианты для разных типов колерных
- Колористические инструменты
- Программы
- Оборудование



СМЕСИТЕЛЬНЫЕ УСТАНОВКИ РАЗЛИЧНОЙ СПЕЦИФИКИ



Основные товарные группы: РАСХОДНЫЕ МАТЕРИАЛЫ И ОБОРУДОВАНИЕ

Шпатлёвки

Грунты

Лаки

Автокраски

Краскопульты

Индустриальные ЛКМ

Расходные материалы

Аэрозольная программа

Сварочное оборудование

Оборудование для колерных

Специализируемся на поставках
лакокрасочных и расходных
материалов для авторемонта
и промокраки

> 5 000
НАИМЕНОВАНИЙ
УНИКАЛЬНЫХ ТОРГОВЫХ
ПОЗИЦИЙ



В АССОРТИМЕНТЕ ПРИСУТСТВУЮТ:

- Грунты различных цветов и типов
- Лаки
- Алкидная автоэмаль
- Базовая эмаль металлик
- Индустриальные покрытия
- Антигравийные покрытия
- Аэрозольные баллоны





MOBIHEL — является основным лакокрасочным брендом HELIOS REFINISH GROUP, разработан для профессионалов авторемонтного бизнеса. Полная линейка продукции, в их числе коллекция цветов, специально разработанных для АВТОВАЗ. Материалы **GRAVIHEL** имеют широкий спектр применения в сферах: коммерческий транспорт, с/х техника, промышленная техника и оборудование, гражданское строительство, авиация общего назначения, мебель и интерьеры

HELIOS GROUP ВХОДИТ В ДЕСЯТКУ ЛИДИРУЮЩИХ ПРОИЗВОДИТЕЛЕЙ
ЛАКОКРАСОЧНОЙ ПРОДУКЦИИ НА ЕВРОПЕЙСКОМ РЫНКЕ.



>115 years Helios Resins

ПРОДАЖИ :
свыше € 390 млн

КОЛИЧЕСТВО
СОТРУДНИКОВ:
более 2 100 чел.

ОБЩАЯ
ПРОИЗВОДСТВЕННАЯ
ПЛОЩАДЬ:
145 000 м.

ПРОИЗВОДСТВЕННЫЕ
ПЛОЩАДКИ
НА ТЕРРИТОРИИ:
Австрии, Германии,
Италии, Словении,
Хорватии, России,
Сербии и Украины

AkzoNobel 

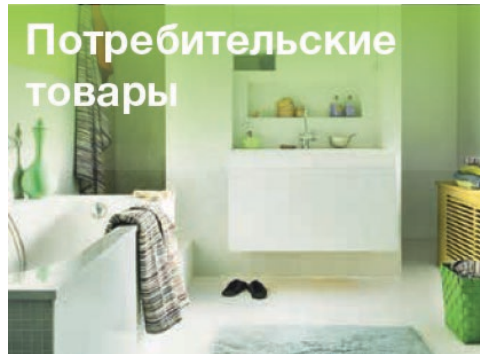
sikkens

АкзоНобель является ведущей глобальной компанией по производству красок и покрытий, а также крупным производителем химикатов специального назначения.

Головной офис АкзоНобель находится в Амстердаме (Нидерланды).

В компании, ведущей свою деятельность в 80 странах мира, работает около 45 000 человек.

В портфель АкзоНобель входят такие известные бренды, как Dyna, Sikkens, BT, Wanda, Lesonal и др.



Потребительские
товары



Промышленность



Здания
и инфраструктура



Транспорт

НАШИ ОСНОВНЫЕ БРЕНДЫ

AkzoNobel 

sikkens

MOBIHEL[®]
... for the cars we love



ARP



GRAVIHEL



ODIHEL



МЫ ВСЕГДА ГОТОВЫ К СОТРУДНИЧЕСТВУ!

На сегодняшний день «РЕФИНИШ АВТОЛАК» один из лидеров сегмента AUTOMOTIVE. Несмотря на непростые рыночные условия, компания продолжает реализацию стратегических планов развития. Мы сохранили ориентир на повышение эффективности ведения бизнеса при обеспечении высокого уровня социальной ответственности.

Убеждены, что для обеспечения устойчивого развития необходимо действовать исходя из долгосрочных интересов акционеров, партнёров и всего общества в целом. Понятие «устойчивое развитие» значит для нас, конечно, существенно больше, чем только социальная деятельность и ответственность. Подход к управлению компанией, её поведению и взаимодействию на рынке являются основой долгосрочного успеха, вкладом в обеспечение экономического развития и сохранение стабильности.

От лица компании благодарю вас за оказанное внимание и интерес к нашей компании.



Кардашев Алексей Генрихович
СЕО «РЕФИНИШ АВТОЛАК»

A handwritten signature in blue ink, which appears to be 'А. Кардашев', written in a cursive style.

РЕФИНИШ
АВТОЛАК

БЛАГОДАРИМ

ЗА ВНИМАНИЕ

