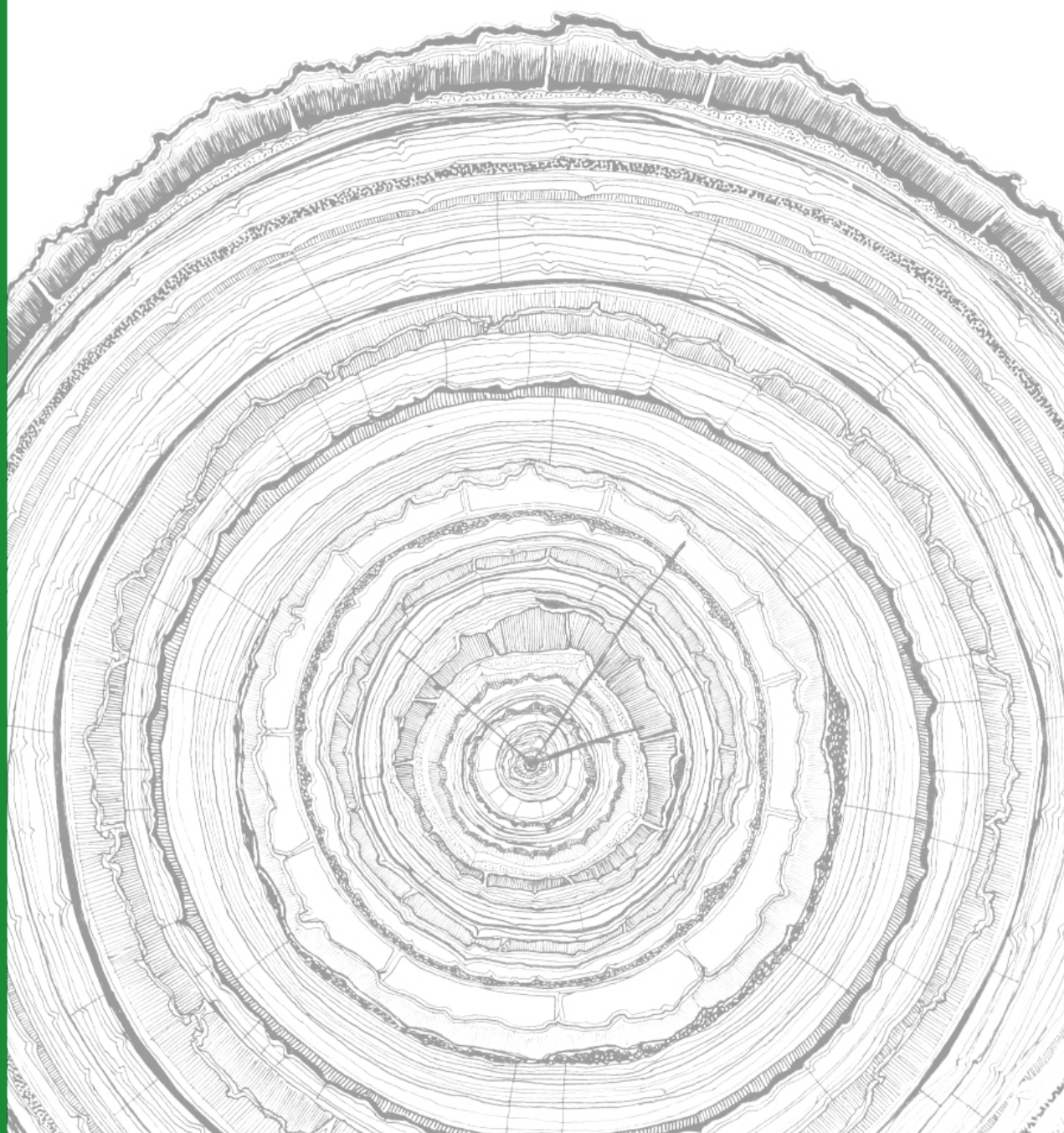




ПРОФЕССИОНАЛЬНЫЕ ЛАКОКРАСОЧНЫЕ МАТЕРИАЛЫ ДЛЯ ДЕРЕВА

СБОРНИК ТЕХНИЧЕСКИХ БЮЛЛЕТЕНЕЙ



Изолятор 705	2
Изолятор белый 950	4
Грунт полиуретановый белый 900	6
Грунт полиуретановый белый 930	8
Грунт полиуретановый белый 910	10
Грунт полиуретановый белый 901	12
Грунт полиуретановый прозрачный 220	14
Грунт акриловый прозрачный 440	16
Грунт полиэфирный белый 6010	18
Грунт полиэфирный прозрачный 6012	20
Эмаль высокоглянцевая полиуретановая белая UV 810	22
Эмаль полиуретановая белая UV 810	24
Эмаль полиуретановая белая 875	26
Эмаль полиуретановая белая 880	28
База 850 полиуретановая	30
Колеровочная паста	31
КОЛЕРУЕМАЯ СИСТЕМА	32
Лак полиуретановый матовый 400	34
Лак полиуретановый высокоглянцевый 410	36
Лак полиуретановый высокоглянцевый 422	38
Лак полиуретановый высокопрочный матовый 415	40
Лак акриловый высокоглянцевый 440	42
Лак акриловый матовый 440	44
Лак полиэфирный глянцевый 6011	46
Морилка	48
Растворители	50

1975



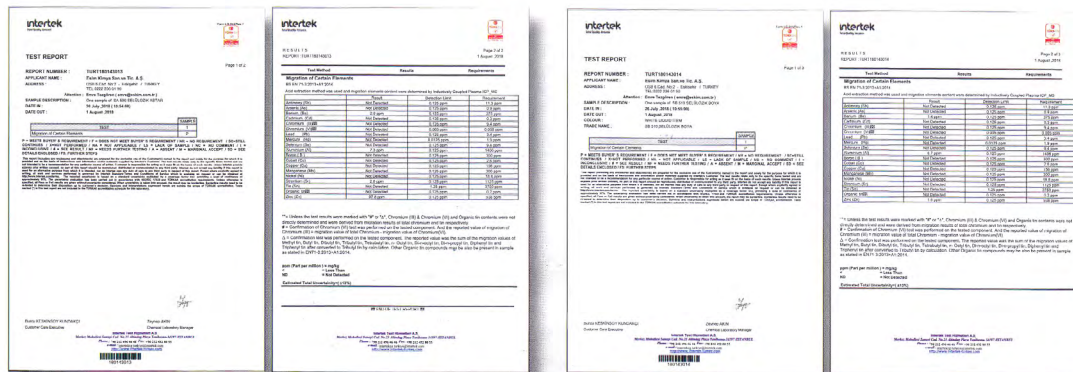
Химическая компания ESKIM основана в 1975 году господином Йылмазом Тезгореном и по нынешний день продолжает свою деятельность в химической промышленности, выпуская на своих производственных площадях краски, лаки, полиэфирные, алкидные смолы, акриловые и полиуретановые материалы. Обладая почти полувековым опытом и знаниями в отрасли, компания уделяет большое внимание разработке современных продуктов, сервису, делает упор на качество и учитывает ожидания клиентов.

ESKIM расположена на площади 25 000 м², 130 сотрудников выпускают в год порядка 50 тыс. тонн продукции.

Торговая марка SOGNARE – одна из ключевых в компании, она ориентирована на производство профессиональных ЛКМ для дерева: лаков, грунтов, эмалей, морилок. Продукция разрабатывалась совместно с итальянскими специалистами, что нашло отражение не только в логотипе бренда, но и в создании современных продуктов, качество которых подтверждено сертификатами как в Европе, так и по всему миру:

- ISO 9001 – Система менеджмента качества
- 14001 – Системы экологического менеджмента
- 18001 – Системы управления охраной труда и промышленной безопасностью
- 27001 – Система управления информационной безопасностью
- TSE – Соответствие турецким стандартам
- EN 71-3 – Безопасность игрушек / миграция элементов
- Регистр Ллойда – Сертификат одобрения полиэфирной смолы

ESKIM работает с шестьюдесятью странами по всему миру, получает поддержку научными данными от различных национальных и международных университетов и исследовательских организаций, постоянно развивается, совершенствует свои продукты с помощью команды экспертов, обозначая своей целью целью развитие отрасли.



НАИМЕНОВАНИЕ	Артикул	Единица измерения
Изолятор	DE.705	25 кг
Отвердитель полиуретановый	SP.165/8,3	8,3 кг

Двухкомпонентный полиуретановый грунт-изолятор. Быстросохнущий материал, предназначенный для изоляции основы (подложки). Применяется для создания адгезии последующих слоев грунта. Стабилизирует поверхность, исключает впитывание последующих слоев ЛКМ. Быстрое время сушки! Подготавливает поверхность для нанесения полиуретановых грунтов-наполнителей. Применяется в мебельных и отделочных работах перед нанесением полиуретанового грунта. Тиксотропен.

Тип подложки:

Наносится на все виды деревянных поверхностей: неламинированный ДСП, МДФ, ХДФ, оргалит, ОСБ, фрезерованные изделия.

Физические свойства:

ПАРАМЕТРЫ	Единица	Отклонение	Значение
Цвет	-	-	светло-желтый
Плотность, 20°C	г/см³	± 0,03	1,100
Вязкость, 25°C DIN4	сек.	± 3	105
Сухой остаток	%	± 3	56

Нанесение:



Окрашиваемые поверхности должны быть очищены от грязи, пыли, масла или других загрязнений. Поверхность нанесения должна быть сухой и отшлифованной P100→P180.



Перед использованием материал следует тщательно перемешать и сделать однородным.



Смешивание по весу в % от основного продукта:
 Изолятор 100%
 Отвердитель полиуретановый 30–40%
 Растворитель 20–30%
 (для ускоренного времени сушки в ~ 2 раза возможно применение отвердителя SP.185)



Срок жизни смеси: 2–3 часа при 20–25°C



Рабочая вязкость: 13–17 сек
 Доведите смесь до желаемой рабочей вязкости с помощью растворителя.
 Степень разбавления материала зависит от типа краскопульта, рабочих параметров, температуры окружающей среды, требуемой толщины покрытия.





Рекомендуемое применение:

дюза: 1,6–2,2 мм (давление см. рекомендации производителей окрасочных пистолетов)

1 слой

Нанесение может выполняться при температуре окружающей среды 20–25°C, но не ниже 5°C.



Время высыхания при 20–25°C и относительной влажности 50 ± 2%:

от пыли: 10–15 мин

на отлип: 30–45 мин



Шлифование перед последующим покрытием производить через 1,5 часа P220→P240



Последующие покрытия:

полиуретановые грунты SOGNARE

*На практике расход зависит от многих факторов, таких как форма детали, качество поверхности, способ нанесения и условия применения, потери во время нанесения.

Промышленная безопасность

Из-за наличия легковоспламеняющихся и легколетучих растворителей в продукте следует обеспечить надлежащую вентиляцию в цехах и избегать открытого пламени и высокой температуры. Во время нанесения необходимо использовать рабочую одежду, средства индивидуальной защиты: защитные очки, маски и перчатки. Особенно осторожно следует обращаться с отвердителями, их следует держать дальше от глаз и контакта с кожей, который приведет к раздражению, поэтому следует принять все меры предосторожности. Не очищать растворителем. В случае контакта необходимо промыть большим количеством воды. При проглатывании обратиться за медицинской помощью. Покраска должна проводиться в проветриваемых помещениях. В производственных помещениях необходимо строго избегать контакта пищевых продуктов и напитков с материалами. Работники, страдающие аллергией на химические вещества, не должны допускаться к использованию данных материалов.

Условия хранения

Продукт необходимо хранить в чистой сухой не вскрытой упаковке вдали от солнечных лучей при температуре от -5 до 30°C и влажности до 50%. Не складировать тару более чем в 2 ряда. Гарантийный срок хранения согласно законодательству Российской Федерации на весь ассортимент ЛКМ составляет 1 год.

При соблюдении температурных условий срок хранения не вскрытых сольвентных материалов, грунтов, лаков, эмалей и паст составляет 3 года; отвердителей – 1,5 года.

НАИМЕНОВАНИЕ	АРТИКУЛ	ЕДИНИЦА ИЗМЕРЕНИЯ
Изолятор полиуретановый белый	PABS.950	25 кг
Отвердитель полиуретановый	SP.165/8,3	8,3 кг

Двухкомпонентный полиуретановый грунт-изолятор. Быстросохнущий материал, предназначенный для изоляции основы (подложки). Исключает впитывание последующих слоев ЛКМ. Обеспечивает лучшую адгезию грунта к поверхности. Применяется в мебельных и отделочных работах перед нанесением полиуретанового грунта. Тиксотропен.

Тип подложки:

Наносится на все виды деревянных поверхностей: неламинированный ДСП, МДФ, ХДФ, оргалит, ОСБ, фрезерованные изделия.

Физические свойства:

ПАРАМЕТРЫ	ЕДИНИЦА	ОТКЛОНЕНИЕ	ЗНАЧЕНИЕ
Цвет	-	-	белый
Плотность, 20°C	г/см³	± 0,03	1,320
Вязкость, 25°C DIN4	сек.	± 3	125
Сухой остаток	%	± 3	70

Нанесение:



Окрашиваемые поверхности должны быть очищены от грязи, пыли, масла или других загрязнений. Поверхность нанесения должна быть сухой и отшлифованной P100→P180.



Перед использованием материал следует тщательно перемешать и сделать однородным.



Смешивание по весу в % от основного продукта:
 Изолятор 100%
 Отвердитель полиуретановый 30–40%
 Растворитель 20–30%
 (для ускоренного времени сушки в ~ 2 раза возможно применение отвердителя SP.185)



Срок жизни смеси: 3–4 часа при 20–25°C



Рабочая вязкость: 13–17 сек
 Доведите смесь до желаемой рабочей вязкости с помощью растворителя.
 Степень разбавления материала зависит от типа краскопульта, рабочих параметров, температуры окружающей среды, требуемой толщины покрытия.





Рекомендуемое применение:

дюза: 1,6–2,2 мм (давление см. рекомендации производителей окрасочных пистолетов)

1 слой

Толщина влажной пленки: 45–50 мкм

Нанесение может выполняться при температуре окружающей среды 20–25°C, но не ниже 5°C



Время высыхания при 20–25°C и относительной влажности 50 ± 2%:

от пыли: 5–10 мин

на отлип: 15–20 мин



Шлифование перед последующим покрытием производить через 1,5 часа P220→P240



Последующие покрытия:

полиуретановые белые грунты SOGNARE

*На практике расход зависит от многих факторов, таких как форма детали, качество поверхности, способ нанесения и условия применения, потери во время нанесения.

Промышленная безопасность

Из-за наличия легковоспламеняющихся растворителей в продукте следует обеспечить надлежащую вентиляцию в цехах и избегать открытого пламени и высокой температуры. Во время нанесения необходимо использовать рабочую одежду, средства индивидуальной защиты: защитные очки, маски и перчатки. Особенно осторожно следует обращаться с отвердителями, их следует держать дальше от глаз и контакта с кожей, который приведет к раздражению, поэтому следует принять все меры предосторожности. Не очищать растворителем. В случае контакта необходимо промыть большим количеством воды. При проглатывании обратитесь за медицинской помощью. Покраска должна проводиться в проветриваемых помещениях. В производственных помещениях необходимо строго избегать контакта пищевых продуктов и напитков с материалами. Работники, страдающие аллергией на химические вещества, не должны допускаться к использованию данных материалов.

Условия хранения

Продукт необходимо хранить в чистой сухой не вскрытой упаковке вдали от солнечных лучей при температуре от -5 до 30°C и влажности до 50%. Не складировать тару более чем в 2 ряда. Гарантийный срок хранения согласно законодательству Российской Федерации на весь ассортимент ЛКМ составляет 1 год.

При соблюдении температурных условий срок хранения не вскрытых сольвентных материалов, грунтов, лаков, эмалей и паст составляет 3 года; отвердителей – 1,5 года.

НАИМЕНОВАНИЕ	Артикул	Единица измерения
Грунт полиуретановый белый	PA.900	25 кг
Отвердитель полиуретановый	SP.180	12,5 кг

Полиуретановый двухкомпонентный белый грунт премиум класса, способный решить задачу за один слой. У него лучшая наполняемость и укрывистость среди всех грунтов SOGNARE. Тиксотропен. Легко шлифуется, создавая гладкую поверхность для нанесения последующих материалов. Устойчив к растворяющей способности материалов верхнего слоя. Устойчив к растрескиванию, так как создает эластичную пленку. Применяется в мебельных и отделочных работах для обеспечения гладкой поверхности, необходимой для нанесения финишных материалов верхнего слоя.

Тип подложки:

Наносится на все виды деревянных поверхностей: неламинированный ДСП, МДФ, ХДФ, деревянный шпон, массив, оргалит, ОСБ, фан-лайн.

Физические свойства:

ПАРАМЕТРЫ	Единица	Отклонение	Значение
Цвет	-	-	белый
Плотность, 20°C	г/см³	± 0,03	1,42
Вязкость, 25°C, Брукфилд	сек.	± 5	100
Сухой остаток	%	± 3	70

Нанесение:



Окрашиваемые поверхности должны быть очищены от грязи, пыли, масла или других загрязнений. Поверхность нанесения должна быть сухой и отшлифованной P100→P180.



Перед использованием материал следует тщательно перемешать и сделать однородным.



Смешивание по весу в % от основного продукта:

Грунт полиуретановый белый	100%
Отвердитель полиуретановый	40%
Растворитель	10–15%



Срок жизни смеси: 3–4 часа при 20–25°C



Рабочая вязкость: 13–17 сек
Доведите смесь до желаемой рабочей вязкости с помощью растворителя.
Степень разбавления материала зависит от типа краскопульта, рабочих параметров, температуры окружающей среды, требуемой толщины покрытия.





Рекомендуемое применение:

дюза: 1,6–2,2 мм (давление см. рекомендации производителей окрасочных пистолетов)

1–3 слоя перекрестного нанесения с промежуточной шлифовкой P220→P320

(шлифование после высыхания через 4–6 часов)

Нанесение может выполняться при температуре окружающей среды 20–25°C, но не ниже 5°C

Не растрескивается при использовании большого количества материала на слой (200–300 г/м²)

Теоретический расход:

3 слоя (для краскопульты): 90 + 100 + 100 г/м²

2 слоя (для краскопульты): 110 + 130 г/м²

2 слоя (для распылительных лакокрасочных машин): 110 + 110 г/м²

1 слой (для распылительных лакокрасочных машин): 180 г/м²



Время высыхания при 20–25°C и относительной влажности 50 ± 2%:

от пыли: 10–15 мин

на отлип: 30–45 мин



Шлифование перед последующим покрытием производить через 4–6 часов P240→P320



Последующие покрытия:

эмали SOGNARE

*На практике расход зависит от многих факторов, таких как форма детали, качество поверхности, способ нанесения и условия применения, потери во время нанесения.

Промышленная безопасность

Из-за наличия легковоспламеняющихся растворителей в продукте следует обеспечить надлежащую вентиляцию в цехах и избегать открытого пламени и высокой температуры. Во время нанесения необходимо использовать рабочую одежду, средства индивидуальной защиты: защитные очки, маски и перчатки. Особенно осторожно следует обращаться с отвердителями, их следует держать дальше от глаз и контакта с кожей, который приведет к раздражению, поэтому следует принять все меры предосторожности. Не очищать растворителем. В случае контакта необходимо промыть большим количеством воды. При проглатывании обратитесь за медицинской помощью. Покраска должна проводиться в проветриваемых помещениях. В производственных помещениях необходимо строго избегать контакта пищевых продуктов и напитков с материалами. Работники, страдающие аллергией на химические вещества, не должны допускаться к использованию данных материалов.

Условия хранения

Продукт необходимо хранить в чистой сухой не вскрытой упаковке вдали от солнечных лучей при температуре от -5 до 30°C и влажности до 50%. Не складировать тару более чем в 2 ряда. Гарантийный срок хранения согласно законодательству Российской Федерации на весь ассортимент ЛКМ составляет 1 год.

При соблюдении температурных условий срок хранения не вскрытых сольвентных материалов, грунтов, лаков, эмалей и паст составляет 3 года; отвердителей – 1,5 года.

НАИМЕНОВАНИЕ	Артикул	Единица измерения
Грунт полиуретановый белый	PA.930	20 кг
Отвердитель полиуретановый	SP.210	5 кг

Полиуретановый двухкомпонентный белый грунт отличается возможностью нанесения на пенополиуретановые декоративные накладки и фурнитуру. Тиксотропен. Легко шлифуется, создавая гладкую поверхность для нанесения цветных и белых эмалей, благодаря высокой наполняющей способности и укрывистости. Устойчив к растворяющему воздействию материалов верхнего слоя. Не трескается благодаря своей высокой эластичности. Применяется в мебельных и отделочных работах для обеспечения гладкой поверхности, необходимой для нанесения краски верхнего слоя.

Тип подложки:

Наносится на все виды деревянных поверхностей: неламинированный ДСП, МДФ, ХДФ, деревянный шпон, массив, оргалит, ОСБ, фан-лайн.

Физические свойства:

ПАРАМЕТРЫ	Единица	Отклонение	Значение
Цвет	-	-	белый
Плотность, 20°C	г/см³	± 0,03	1,56
Вязкость, 25°C, Брукфилд	КУ	± 5	115
Сухой остаток	%	± 3	70

Нанесение:



Окрашиваемые поверхности должны быть очищены от грязи, пыли, масла или других загрязнений. Поверхность нанесения должна быть сухой и отшлифованной Р100→Р180.



Перед использованием материал следует тщательно перемешать и сделать однородным.



Смешивание по весу в % от основного продукта:

Грунт полиуретановый белый	100%
Отвердитель полиуретановый	25%
Растворитель	10–15%



Срок жизни смеси: 4–5 часов при 20–25°C



Рабочая вязкость: 13–17 сек
Доведите смесь до желаемой рабочей вязкости с помощью растворителя.
Степень разбавления материала зависит от типа краскопульта, рабочих параметров, температуры окружающей среды, требуемой толщины покрытия.



**Рекомендуемое применение:**

дюза: 1,6–2,2 мм (давление см. рекомендации производителей окрасочных пистолетов)
2–3 слоя перекрестного нанесения в зависимости от типа подложки с промежуточной шлифовкой P240→P320 (шлифование после высыхания через 4–6 часов)
Толщина мокрого слоя: 70–80 мкм
Нанесение может выполняться при температуре окружающей среды 20–25°C, но не ниже 5°C
Не растрескивается при использовании большого количества материала на слой (200–300 г/м²)

Теоретический расход:

3 слоя (для краскопульты): 90+100+100 г/м²

**Время высыхания при 20–25°C и относительной влажности 50 ± 2%:**

от пыли: 10–15 мин
на отлип: 30–45 мин



Шлифование перед последующим покрытием производить через 4–6 часов P240→P320



Последующие покрытия:
эмали SOGNARE

*На практике расход зависит от многих факторов, таких как форма детали, качество поверхности, способ нанесения и условия применения, потери во время нанесения.

Промышленная безопасность

Из-за наличия легколетучих и легковоспламеняющихся растворителей в продукте следует обеспечить надлежащую вентиляцию в цехах и избегать открытого пламени и высокой температуры. Во время нанесения необходимо использовать рабочую одежду, средства индивидуальной защиты: защитные очки, маски и перчатки. Особенно осторожно следует обращаться с отвердителями, их следует держать дальше от глаз и контакта с кожей, который приведет к раздражению, поэтому следует принять все меры предосторожности. Не очищать растворителем. В случае контакта необходимо промыть большим количеством воды. При проглатывании обратиться за медицинской помощью. Покраска должна проводиться в проветриваемых помещениях. В производственных помещениях необходимо строго избегать контакта пищевых продуктов и напитков с материалами. Работники, страдающие аллергией на химические вещества, не должны допускаться к использованию данных материалов.

Условия хранения

Продукт необходимо хранить в чистой сухой невскрытой упаковке вдали от солнечных лучей при температуре от -5 до 30°C и влажности до 50%. Не складировать тару более чем в 2 ряда. Гарантийный срок хранения согласно законодательству Российской Федерации на весь ассортимент ЛКМ составляет 1 год. При соблюдении температурных условий срок хранения невскрытых сольвентных материалов, грунтов, лаков, эмалей и паст составляет 3 года; отвердителей – 1,5 года.

НАИМЕНОВАНИЕ	Артикул	Единица измерения
Грунт полиуретановый белый	PA.910	25 кг
Отвердитель полиуретановый	SP.130.01/8.3	8,3 кг

Классический полиуретановый двухкомпонентный грунт белого цвета. Хорошее соотношение цены и качества. Легко шлифуется, создавая гладкую поверхность для нанесения цветных и белых эмалей. Имеет высокую наполняющую способность и укрывистость, создает гладкую поверхность. Тиксотропен. Устойчив к растворяющему воздействию материалов верхнего слоя. Не трескается благодаря своей высокой эластичности. Применяется в мебельных и отделочных работах для обеспечения гладкой поверхности, необходимой для нанесения верхнего слоя.

Тип подложки:

Наносится на все виды деревянных поверхностей: неламинированный ДСП, МДФ, ХДФ, деревянный шпон, массив, оргалит, ОСБ, фан-лайн.

Физические свойства:

ПАРАМЕТРЫ	Единица	Отклонение	Значение
Цвет	-	-	белый
Плотность, 20°C	г/см³	± 0,03	1,56
Вязкость, 25°C, Брукфилд	КУ	± 5	110
Сухой остаток	%	± 3	75

Нанесение:



Окрашиваемые поверхности должны быть очищены от грязи, пыли, масла или других загрязнений. Поверхность нанесения должна быть сухой и отшлифованной P100→P180.



Перед использованием материал следует тщательно перемешать и сделать однородным.



Смешивание по весу в % от основного продукта:

Грунт полиуретановый белый	100%
Отвердитель полиуретановый	30–35%
Растворитель	10–15%



Срок жизни смеси: 4–5 часов при 20–25°C



Рабочая вязкость: 13–17 сек
Доведите смесь до желаемой рабочей вязкости с помощью растворителя.
Степень разбавления материала зависит от типа краскопульта, рабочих параметров, температуры окружающей среды, требуемой толщины покрытия.

10



**Рекомендуемое применение:**

дюза: дюза: 1,6–2,2 мм (давление см. рекомендации производителей окрасочных пистолетов)

2–3 слоя перекрестного нанесения с промежуточной шлифовкой P240→P320

(шлифование после высыхания через 4–6 часов)

Толщина мокрого слоя: 70–80 мкм

Нанесение может выполняться при температуре окружающей среды 20–25°C, но не ниже 5°C.

Не растрескивается при использовании большого количества материала на слой (200–300 г/м²)

Теоретический расход:

3 слоя (для краскопульты): 90+100+100 г/м²

2 слоя (для распылительных лакокрасочных машин): 120+120 г/м²



Время высыхания при 20–25°C и относительной влажности 50 ± 2%:

от пыли: 10–15 мин

на отлип: 30–45 мин



Шлифование перед последующим покрытием производить через 4–6 часов P240→P320

**Последующие покрытия:**

эмали SOGNARE

*На практике расход зависит от многих факторов, таких как форма детали, качество поверхности, способ нанесения и условия применения, потери во время нанесения.

Промышленная безопасность

Из-за наличия легколетучих и легковоспламеняющихся растворителей в продукте следует обеспечить надлежащую вентиляцию в цехах и избегать открытого пламени и высокой температуры. Во время нанесения необходимо использовать рабочую одежду, средства индивидуальной защиты: защитные очки, маски и перчатки. Особенно осторожно следует обращаться с отвердителями, их следует держать дальше от глаз и контакта с кожей, который приведет к раздражению, поэтому следует принять все меры предосторожности. Не очищать растворителем. В случае контакта необходимо промыть большим количеством воды. При проглатывании обратиться за медицинской помощью. Покраска должна проводиться в проветриваемых помещениях. В производственных помещениях необходимо строго избегать контакта пищевых продуктов и напитков с материалами. Работники, страдающие аллергией на химические вещества, не должны допускаться к использованию данных материалов.

Условия хранения

Продукт необходимо хранить в чистой сухой невскрытой упаковке вдали от солнечных лучей при температуре от -5 до 30°C и влажности до 50%. Не складировать тару более чем в 2 ряда. Гарантийный срок хранения согласно законодательству Российской Федерации на весь ассортимент ЛКМ составляет 1 год.

При соблюдении температурных условий срок хранения невскрытых сольвентных материалов, грунтов, лаков, эмалей и паст составляет 3 года; отвердителей – 1,5 года.

НАИМЕНОВАНИЕ	АРТИКУЛ	ЕДИНИЦА ИЗМЕРЕНИЯ
Грунт полиуретановый белый	РА.901	18 кг
Отвердитель полиуретановый	SP.130.01/6	6 кг

Полиуретановый двухкомпонентный белый грунт. Отличается простым составом и недорогой ценой. Легко шлифуется, создавая гладкую поверхность для нанесения последующих материалов. Тиксотропен. Устойчив к растворяющей способности материалов верхнего слоя. Применяется в мебельных и отделочных работах для обеспечения гладкой поверхности, необходимой для нанесения финишных материалов верхнего слоя.

Тип подложки:

Наносится на все виды деревянных поверхностей: неламинированный ДСП, МДФ, ХДФ, деревянный шпон, массив, оргалит, ОСБ, фан-лайн.

Физические свойства:

ПАРАМЕТРЫ	ЕДИНИЦА	ОТКЛОНЕНИЕ	ЗНАЧЕНИЕ
Цвет	-	-	белый
Плотность, 20°C	г/см ³	± 0,03	1,60
Вязкость, 25°C, Брукфилд	сек.	± 5	115
Сухой остаток	%	± 3	76

Нанесение:



Окрашиваемые поверхности должны быть очищены от грязи, пыли, масла или других загрязнений. Поверхность нанесения должна быть сухой и отшлифованной P100→P180.



Перед использованием материал следует тщательно перемешать и сделать однородным.



Смешивание по весу в % от основного продукта:

Грунт полиуретановый белый	100%
Отвердитель полиуретановый	30–35%
Растворитель	10–15%



Срок жизни смеси: 3–4 часа при 20–25°C



Рабочая вязкость: 13–17 сек
Доведите смесь до желаемой рабочей вязкости с помощью растворителя.
Степень разбавления материала зависит от типа краскопульта, рабочих параметров, температуры окружающей среды, требуемой толщины покрытия.





Рекомендуемое применение:

дюза: 1,6–2,2 мм (давление см. рекомендации производителей окрасочных пистолетов)

2–3 слоя перекрестного нанесения с промежуточной шлифовкой P240→P320

(шлифование после высыхания через 4–5 часов)

Нанесение может выполняться при температуре окружающей среды 20–25°C, но не ниже 5°C

Теоретический расход:

3 слоя (для краскопульты): 90 + 100 + 100 г/м²



Время высыхания при 20–25°C и относительной влажности 50 ± 2%:

от пыли: 10–15 мин

на отлип: 30–45 мин



Шлифование перед последующим покрытием производить через 4–5 часов P240→P320



Последующие покрытия:

эмали SOGNARE

*На практике расход зависит от многих факторов, таких как форма детали, качество поверхности, способ нанесения и условия применения, потери во время нанесения.

Промышленная безопасность

Из-за наличия легковоспламеняющихся растворителей в продукте следует обеспечить надлежащую вентиляцию в цехах и избегать открытого пламени и высокой температуры. Во время нанесения необходимо использовать рабочую одежду, средства индивидуальной защиты: защитные очки, маски и перчатки. Особенно осторожно следует обращаться с отвердителями, их следует держать дальше от глаз и контакта с кожей, который приведет к раздражению, поэтому следует принять все меры предосторожности. Не очищать растворителем. В случае контакта необходимо промыть большим количеством воды. При проглатывании обратитесь за медицинской помощью. Покраска должна проводиться в проветриваемых помещениях. В производственных помещениях необходимо строго избегать контакта пищевых продуктов и напитков с материалами. Работники, страдающие аллергией на химические вещества, не должны допускаться к использованию данных материалов.

Условия хранения

Продукт необходимо хранить в чистой сухой не вскрытой упаковке вдали от солнечных лучей при температуре от -5 до 30°C и влажности до 50%. Не складировать тару более чем в 2 ряда. Гарантийный срок хранения согласно законодательству Российской Федерации на весь ассортимент ЛКМ составляет 1 год.

При соблюдении температурных условий срок хранения не вскрытых сольвентных материалов, грунтов, лаков, эмалей и паст составляет 3 года; отвердителей – 1,5 года.

НАИМЕНОВАНИЕ	Артикул	Единица измерения
Грунт полиуретановый прозрачный	PVD.220	25 кг
Отвердитель полиуретановый	SP.125	12,5 л

Полиуретановый двухкомпонентный прозрачный грунт – достойный продукт и отличная замена дорогим аналогичным грунтам. Тиксотропен. Грунт хорошо растекается и смачивает поверхность, прекрасно шлифуется. Высокий сухой остаток. Обеспечивает толстый слой покрытия при условии правильного промежуточного нанесения. Подходит для закрытопористой отделки. Применяется в мебельных и отделочных работах для обеспечения гладкой поверхности, необходимой для нанесения краски верхнего слоя.

Тип подложки:

Наносится на все виды деревянных поверхностей: деревянный шпон, массив, фан-лайн.

Физические свойства:

ПАРАМЕТРЫ	Единица	Отклонение	Значение
Цвет	-	-	прозрачный
Плотность, 20°C	г/см³	± 0,03	1,07
Вязкость, 25°C, Брукфилд	КУ	± 5	110
Сухой остаток	%	± 3	52

Нанесение:



Окрашиваемые поверхности должны быть очищены от грязи, пыли, масла или других загрязнений. Поверхность нанесения должна быть сухой и отшлифованной P100→P180.



Перед использованием материал следует тщательно перемешать и сделать однородным.



Смешивание по весу в % от основного продукта:

Грунт полиуретановый прозрачный	100%
Отвердитель полиуретановый	50%
Растворитель	20–25%



Срок жизни смеси: 4–5 часов при 20–25°C



Рабочая вязкость: 13–17 сек
Доведите смесь до желаемой рабочей вязкости с помощью растворителя.
Степень разбавления материала зависит от типа краскопульта, рабочих параметров, температуры окружающей среды, требуемой толщины покрытия.





Рекомендуемое применение:

дюза: 1,6–2,2 мм (давление см. рекомендации производителей окрасочных пистолетов)

2–3 слоя перекрестного нанесения с промежуточной шлифовкой P240→P320

(шлифование после высыхания через 2,5–3 часа)

Количество слоев может быть увеличено в зависимости от отделки – открытопористая или закрытопористая

Толщина мокрого слоя: 45–50 мкм

Нанесение может выполняться при температуре окружающей среды 20–25°C, но не ниже 5°C

Теоретический расход / 3 слоя: 90+100+100 г/м²



Время высыхания при 20–25°C и относительной влажности 50 ± 2%:

от пыли: 20–30 мин

на отлип: 45–60 мин



Шлифование перед последующим покрытием производить через 2,5–3 часа P240→P320



Последующие покрытия:

морилка, патина, лаки полиуретановые и акриловые SOGNARE

*На практике расход зависит от многих факторов, таких как форма детали, качество поверхности, способ нанесения и условия применения, потери во время нанесения.

Промышленная безопасность

Из-за наличия легколетучих и легковоспламеняющихся растворителей в продукте следует обеспечить надлежащую вентиляцию в цехах и избегать открытого пламени и высокой температуры. Во время нанесения необходимо использовать рабочую одежду, средства индивидуальной защиты: защитные очки, маски и перчатки. Особенно осторожно следует обращаться с отвердителями, их следует держать дальше от глаз и контакта с кожей, который приведет к раздражению, поэтому следует принять все меры предосторожности. Не очищать растворителем. В случае контакта необходимо промыть большим количеством воды. При проглатывании обратитесь за медицинской помощью. Покраска должна проводиться в проветриваемых помещениях. В производственных помещениях необходимо строго избегать контакта пищевых продуктов и напитков с материалами. Работники, страдающие аллергией на химические вещества, не должны допускаться к использованию данных материалов.

Условия хранения

Продукт необходимо хранить в чистой сухой невскрытой упаковке вдали от солнечных лучей при температуре от -5 до 30°C и влажности до 50%. Не складировать тару более чем в 2 ряда. Гарантийный срок хранения согласно законодательству Российской Федерации на весь ассортимент ЛКМ составляет 1 год.

При соблюдении температурных условий срок хранения невскрытых сольвентных материалов, грунтов, лаков, эмалей и паст составляет 3 года; отвердителей – 1,5 года.

НАИМЕНОВАНИЕ	Артикул	Единица измерения
Грунт акриловый прозрачный	AVD.440	25 кг
Отвердитель акриловый	SA.1010/2,5	2,5 кг

Двухкомпонентный грунт на основе акриловой смолы. Профессиональный грунт, обладающий высочайшей прозрачностью и защитой от ультрафиолетового излучения, а благодаря прекрасной растекаемости, подчеркивается текстура дерева. Тиксотропен. Удобен при открытопористой отделке. Наносится на дерево или шпонированные панели и подготавливает поверхность для лака. Благодаря своей акриловой структуре создает прозрачный слой пленки. Может наноситься на светлые породы дерева. Отлично смачивает поверхность. Быстро сохнет, что позволяет ускорить производственный процесс.

Тип подложки:

Наносится на все виды деревянных поверхностей: деревянный шпон, массив, фан-лайн.

Физические свойства:

ПАРАМЕТРЫ	ЕДИНИЦА	ОТКЛОНЕНИЕ	ЗНАЧЕНИЕ
Цвет	-	-	прозрачный
Плотность, 20°C	г/см³	± 0,03	0,93
Вязкость, 25°C DIN4	сек.	± 5	90
Сухой остаток	%	± 3	28

Нанесение:



Окрашиваемые поверхности должны быть очищены от грязи, пыли, масла или других загрязнений. Поверхность нанесения должна быть сухой и отшлифованной P100→P180.



Перед использованием материал следует тщательно перемешать и сделать однородным.



Смешивание по весу в % от основного продукта:

Грунт акриловый прозрачный	100%
Отвердитель акриловый	10%
Растворитель	30-45%



Срок жизни смеси: 2 часа при 20-25°C



Рабочая вязкость: 13-17 сек
Доведите смесь до желаемой рабочей вязкости с помощью растворителя.
Степень разбавления материала зависит от типа краскопульта, рабочих параметров, температуры окружающей среды, требуемой толщины покрытия.





Рекомендуемое применение:

дюза: 1,6–2,2 мм (давление см. рекомендации производителей окрасочных пистолетов)
1–2 слоя перекрестного нанесения в зависимости от типа подложки
с промежуточной шлифовкой P240→P320 (шлифование после высыхания через 2–3 часа)

Толщина мокрого слоя: 30–40 мкм

Нанесение может выполняться при температуре окружающей среды 20–25°C, но не ниже 5°C

Теоретический расход / 2 слоя: 80+120 г/м²



Время высыхания при 20–25°C и относительной влажности 50 ± 2%:

от пыли: 10–15 мин

на отлип: 30–45 мин



Шлифование перед последующим покрытием производить через 2–3 часа P240→P320



Последующие покрытия:

морилка, патина, лаки акриловые SOGNARE

*На практике расход зависит от многих факторов, таких как форма детали, качество поверхности, способ нанесения и условия применения, потери во время нанесения.

Промышленная безопасность

Из-за наличия легколетучих и легковоспламеняющихся растворителей в продукте следует обеспечить надлежащую вентиляцию в цехах и избегать открытого пламени и высокой температуры. Во время нанесения необходимо использовать рабочую одежду, средства индивидуальной защиты: защитные очки, маски и перчатки. Особенно осторожно следует обращаться с отвердителями, их следует держать дальше от глаз и контакта с кожей, который приведет к раздражению, поэтому следует принять все меры предосторожности. Не очищать растворителем. В случае контакта необходимо промыть большим количеством воды. При проглатывании обратитесь за медицинской помощью. Покраска должна проводиться в проветриваемых помещениях. В производственных помещениях необходимо строго избегать контакта пищевых продуктов и напитков с материалами. Работники, страдающие аллергией на химические вещества, не должны допускаться к использованию данных материалов.

Условия хранения

Продукт необходимо хранить в чистой сухой невскрытой упаковке вдали от солнечных лучей при температуре от -5 до 30°C и влажности до 50%. Не складировать тару более чем в 2 ряда. Гарантийный срок хранения согласно законодательству Российской Федерации на весь ассортимент ЛКМ составляет 1 год.

При соблюдении температурных условий срок хранения невскрытых сольвентных материалов, грунтов, лаков, эмалей и паст составляет 3 года; отвердителей – 1,5 года.

НАИМЕНОВАНИЕ	Артикул	Единица измерения
Грунт полиэфирный белый	PLA.6010	25 кг
Ускоритель полиэфирный	PC.100	0,5 кг
Отвердитель полиэфирный	PH.100	0,5 кг

Грунт на основе ненасыщенной полиэфирной смолы с содержанием стиролов. Имеет высокую наполняющую способность. Обладает хорошей растекаемостью и высокой тиксотропностью. Может наноситься на сборные конструкции. Максимально высокий сухой остаток позволяет наносить грунт в один слой! Прекрасно подходит для рыхлого МДФ. Позволяет идеально наносить финишные эмали. Незаменим при глянцевой отделке мебельных фасадов!

Тип подложки:

Наносится на все виды деревянных поверхностей: неламинированный ДСП, МДФ, ХДФ, деревянный шпон, массив, оргалит, ОСБ, фан-лайн.

Физические свойства:

ПАРАМЕТРЫ	Единица	Отклонение	Значение
Цвет	-	-	белый
Плотность, 20°C	г/см³	± 0,02	1,54
Вязкость, 20°C, Брукфилд	КУ	± 5	70
Сухой остаток	%	± 4	83

Нанесение:



Окрашиваемые поверхности должны быть очищены от грязи, пыли, масла или других загрязнений. Поверхность нанесения должна быть сухой и отшлифованной Р100→Р180.
НЕ наносить на изоляторы.



Смешивание по весу в % от основного продукта*:
 Грунт полиэфирный белый 100%
 Ускоритель полиэфирный 2 %
 Отвердитель полиэфирный 2 %
 Разбавитель 10% макс.



* Сначала добавить ускоритель в грунт и тщательно перемешать. После этого, **используя другую чистую тару**, добавить отвердитель, снова хорошо перемешать.
ЗАПРЕЩЕНО использовать тару после ускорителя!
Смесь ускорителя и отвердителя взрывоопасна!
 Готовить небольшое количество смеси, необходимое для работы.



Срок жизни смеси: 24–25 мин. при 20–25°C и относительной влажности 50 ± 2%





Рабочая вязкость: 13–17 сек

Доведите смесь до желаемой рабочей вязкости с помощью растворителя.
Степень разбавления материала зависит от типа краскопульта, рабочих параметров, температуры окружающей среды, требуемой толщины покрытия.



дюза: 1,6–2,2 мм (давление см. рекомендации производителей окрасочных пистолетов)
1 слой

Возможно нанесение в 2 слоя «мокрым-по-мокрому» с межслойной выдержкой 20 мин
Толщина сухой пленки / один слой: 35–40 мкм
Нанесение может выполняться при температуре окружающей среды 20–25°C, но не ниже 5°C



Время высыхания при 20–25°C и относительной влажности 50 ± 2%: 8–12 часов



Шлифование перед последующим покрытием производить через 12–16 часов P240→P320



Последующие покрытия:
эмали SOGNARE

*На практике расход зависит от многих факторов, таких как форма детали, качество поверхности, способ нанесения и условия применения, потери во время нанесения.

Промышленная безопасность

Из-за наличия легковоспламеняющихся и легколетучих растворителей в продукте следует обеспечить надлежащую вентиляцию в цехах и избегать открытого пламени и высокой температуры. Во время нанесения необходимо использовать рабочую одежду, средства индивидуальной защиты: защитные очки, маски и перчатки. Особенно осторожно следует обращаться с отвердителями, их следует держать дальше от глаз и контакта с кожей, который приведет к раздражению, поэтому следует принять все меры предосторожности. Не очищать растворителем. В случае контакта необходимо промыть большим количеством воды. При проглатывании обратитесь за медицинской помощью. Покраска должна проводиться в проветриваемых помещениях. В производственных помещениях необходимо строго избегать контакта пищевых продуктов и напитков с материалами. Работники, страдающие аллергией на химические вещества, не должны допускаться к использованию данных материалов.

Производитель не несет ответственность за последствия, возникшие в результате нарушения как инструкции по приготовлению смеси, так и технологии нанесения продукта. Продукт требует специальных навыков и квалификации. Только для профессионального использования.

Условия хранения

Продукт необходимо хранить в чистой сухой невскрытой упаковке вдали от солнечных лучей при температуре от -5 до 30°C и влажности до 50%. Не складировать тару более чем в 2 ряда. Гарантийный срок хранения согласно законодательству Российской Федерации на весь ассортимент ЛКМ составляет 1 год.

При соблюдении температурных условий срок хранения невскрытых сольвентных материалов, грунтов, лаков, эмалей и паст составляет 3 года; отвердителей – 1,5 года.

НАИМЕНОВАНИЕ	АРТИКУЛ	ЕДИНИЦА ИЗМЕРЕНИЯ
Грунт полиэфирный белый	PLD.6012	20 кг
Ускоритель полиэфирный	PC.S5100	0,5 кг
Отвердитель полиэфирный	PH.S5100	0,5 кг

Насыщенный полиэфирный грунт. Продукт с очень высокой заполняющей способностью, может быть нанесен горизонтально и вертикально на любой вид деревянной поверхности. Обладает хорошей растекаемостью и высокой тиксотропностью. Может наноситься на сборные конструкции. Максимально высокий сухой остаток, позволяет наносить грунт в один слой! Прекрасно подходит для рыхлого МДФ. Позволяет идеально наносить финишные эмали. Незаменим при глянцевой отделке мебельных фасадов!

Тип подложки:

Наносится на все виды деревянных поверхностей: неламинированный ДСП, МДФ, ХДФ, деревянный шпон, массив, оргалит, ОСБ, фан-лайн.

Физические свойства:

ПАРАМЕТРЫ	ЕДИНИЦА	ОТКЛОНЕНИЕ	ЗНАЧЕНИЕ
Цвет	-	-	прозрачный
Плотность, 20°C	г/см³	± 0,02	1,6
Вязкость, 20°C, Брукфилд	КУ	± 5	120
Сухой остаток	%	± 4	62

Нанесение:



Окрашиваемые поверхности должны быть очищены от грязи, пыли, масла или других загрязнений. Поверхность нанесения должна быть сухой и отшлифованной P100→P180.



Смешивание по весу в % от основного продукта*:
 Грунт полиэфирный белый 100%
 Ускоритель полиэфирный 2 %
 Отвердитель полиэфирный 2 %
 Разбавитель 10% макс.



* Сначала добавить ускоритель в грунт и тщательно перемешать. После этого, **используя другую чистую тару**, добавить отвердитель, снова хорошо перемешать.
ЗАПРЕЩЕНО использовать тару после ускорителя!
Смесь ускорителя и отвердителя взрывоопасна!
 Готовить небольшое количество смеси, необходимое для работы.



Срок жизни смеси: 14–15 мин. при 20–25°C и относительной влажности 50 ± 2%



Рабочая вязкость: 13–17 сек

Доведите смесь до желаемой рабочей вязкости с помощью растворителя.
Степень разбавления материала зависит от типа краскопульта, рабочих параметров, температуры окружающей среды, требуемой толщины покрытия.



Рекомендуемое применение:

дюза: 1,6–2,2 мм (давление см. рекомендации производителей окрасочных пистолетов)

1 слой

Возможно нанесение в 2 слоя «мокрым-по-мокрому» с межслойной выдержкой 20–40 мин

Толщина сухой пленки / один слой: 35–40 мкм

Нанесение может выполняться при температуре окружающей среды около 20°C, но не ниже 5°C



Время высыхания при 20–25°C и относительной влажности 50 ± 2%: 8–12 часов



Шлифование производить через 12–16 часов P240→P320



Последующие покрытия:

лаки SOGNARE

*На практике расход зависит от многих факторов, таких как форма детали, качество поверхности, способ нанесения и условия применения, потери во время нанесения.

Промышленная безопасность

Из-за наличия легковоспламеняющихся растворителей в продукте следует обеспечить надлежащую вентиляцию в цехах и избегать открытого пламени и высокой температуры. Во время нанесения необходимо использовать рабочую одежду, средства индивидуальной защиты: защитные очки, маски и перчатки. Особенно осторожно следует обращаться с отвердителями, их следует держать дальше от глаз и контакта с кожей, который приведет к раздражению, поэтому следует принять все меры предосторожности. Не очищать растворителем. В случае контакта необходимо промыть большим количеством воды. При проглатывании обратиться за медицинской помощью. Покраска должна проводиться в проветриваемых помещениях. В производственных помещениях необходимо строго избегать контакта пищевых продуктов и напитков с материалами. Работники, страдающие аллергией на химические вещества, не должны допускаться к использованию данных материалов.

Производитель не несет ответственность за последствия, возникшие в результате нарушения как инструкции по приготовлению смеси, так и технологии нанесения продукта. Продукт требует специальных навыков и квалификации. Только для профессионального использования.

Условия хранения

Продукт необходимо хранить в чистой сухой невскрытой упаковке вдали от солнечных лучей при температуре от -5 до 30°C и влажности до 50%. Не складировать тару более чем в 2 ряда. Гарантийный срок хранения согласно законодательству Российской Федерации на весь ассортимент ЛКМ составляет 1 год.

При соблюдении температурных условий срок хранения невскрытых сольвентных материалов, грунтов, лаков, эмалей и паст составляет 3 года; отвердителей – 1,5 года.

НАИМЕНОВАНИЕ	Артикул	Блеск	Единица измерения
Эмаль полиуретановая белая	PB00.810	00 глосс	25 кг
Отвердитель полиуретановый	SP.170		12,5 кг

Полиуретановая двухкомпонентная эмаль – лучшее соотношение по цене и качеству. Имеет добавку с защитой от ультрафиолетового излучения. Покрытие устойчиво к пожелтению и имеет хорошие декоративные свойства. Придает поверхности однородный матовый и гладкий вид. Благодаря своей полиуретановой основе, поверхность сочетает в себе твердость и эластичность. Тиксотропна. Имеет хорошее растекание и декоративные свойства. Для увеличения защиты от ультрафиолетового излучения поверхность может быть покрыта акриловым лаком. Наносится в качестве финишного слоя на подложки, предварительно подготовленные полиуретановым, полиэфирным грунтами. Может использоваться в качестве основы под колеровку пастами SOGNARE.

Тип подложки:

Наносится на все виды деревянных поверхностей: неламинированный ДСП, МДФ, ХДФ, деревянный шпон, массив, оргалит, ОСБ, фан-лайн, покрытые грунтом. Возможно нанесение на совместимое с эмалью старое ЛКП.

Физические свойства:

ПАРАМЕТРЫ	Единица	Отклонение	Значение
Цвет	-	-	белый
Плотность, 20°C	г/см³	± 0,03	1,30
Вязкость, 25°C, Брукфилд	КУ	± 5	67
Сухой остаток	%	± 3	95

* Указанные значения сухого остатка, глянца и плотности могут варьироваться в зависимости от цвета.

Нанесение:



Окрашиваемые поверхности должны быть очищены от грязи, пыли, масла или других загрязнений, загрунтованы и отшлифованы P220→P320. Возможно нанесение на старое отшлифованное P220→P320 ЛКП, совместимое с полиуретановой эмалью и предварительно очищенное от грязи, пыли и масла.



Перед использованием материал следует тщательно перемешать и сделать однородным.



Смешивание по весу в % от основного продукта:
 Эмаль полиуретановая матовая 100%
 Отвердитель полиуретановый 50%
 Растворитель 15–20%





Срок жизни смеси: 3–4 часа при 20–25°C



Рабочая вязкость: 13–17 сек

Доведите смесь до желаемой рабочей вязкости с помощью растворителя.
Степень разбавления материала зависит от типа краскопульта, рабочих параметров, температуры окружающей среды, требуемой толщины покрытия.



Рекомендуемое применение:

дюза: 1,6–2,2 мм (давление см. рекомендации производителей окрасочных пистолетов)

1 слой

при необходимости нанесения второго слоя, произвести промежуточную шлифовку
через 8 часов P240→P320



Время высыхания при 20–25°C и относительной влажности 50 ± 2%:

от пыли: 25–30 мин

на отлип: 60–90 мин

неполная полимеризация (можно упаковывать): 48 часа

полная полимеризация (можно штабелировать): 3 дня



Последующие покрытия:

При наличии спецэффектов закрепить акриловым лаком SOGNARE

**КОЛЕРУЕМАЯ
СИСТЕМА**



Промышленная безопасность

Из-за наличия легколетучих и легковоспламеняющихся растворителей в продукте следует обеспечить надлежащую вентиляцию в цехах и избегать открытого пламени и высокой температуры. Во время нанесения необходимо использовать рабочую одежду, средства индивидуальной защиты: защитные очки, маски и перчатки. Особенно осторожно следует обращаться с отвердителями, их следует держать дальше от глаз и контакта с кожей, который приведет к раздражению, поэтому следует принять все меры предосторожности. Не очищать растворителем. В случае контакта необходимо промыть большим количеством воды. При проглатывании обратиться за медицинской помощью. Покраска должна проводиться в проветриваемых помещениях. В производственных помещениях необходимо строго избегать контакта пищевых продуктов и напитков с материалами. Работники, страдающие аллергией на химические вещества, не должны допускаться к использованию данных материалов.

Условия хранения

Продукт необходимо хранить в чистой сухой не вскрытой упаковке вдали от солнечных лучей при температуре от -5 до 30°C и влажности до 50%. Не складировать тару более чем в 2 ряда. Гарантийный срок хранения согласно законодательству Российской Федерации на весь ассортимент ЛКМ составляет 1 год.

При соблюдении температурных условий срок хранения не вскрытых сольвентных материалов, грунтов, лаков, эмалей и паст составляет 3 года; отвердителей – 1,5 года.

НАИМЕНОВАНИЕ	АТИКУЛ	БЛЕСК	ЕДИНИЦА ИЗМЕРЕНИЯ
Эмаль полиуретановая белая	PB10.810	10 глосс	25 кг
Отвердитель полиуретановый	SP.195		12,5 кг

Полиуретановая двухкомпонентная эмаль – лучшее соотношение по цене и качеству. Имеет добавку с защитой от ультрафиолетового излучения. Покрытие устойчиво к пожелтению и имеет хорошие декоративные свойства. Придает поверхности однородный матовый и гладкий вид. Благодаря своей полиуретановой основе, поверхность сочетает в себе твердость и эластичность. Тиксотропна. Имеет хорошее растекание и декоративные свойства. Для увеличения защиты от ультрафиолетового излучения поверхность может быть покрыта акриловым лаком. Наносится в качестве финишного слоя на подложки, предварительно подготовленные полиуретановым, полиэфирным грунтами. Может использоваться в качестве основы под колеровку пастами SOGNARE.

Тип подложки:

Наносится на все виды деревянных поверхностей: неламинированный ДСП, МДФ, ХДФ, деревянный шпон, массив, оргалит, ОСБ, фан-лайн, покрытые грунтом. Возможно нанесение на совместимое с эмалью старое ЛКП.

Физические свойства:

ПАРАМЕТРЫ	ЕДИНИЦА	ОТКЛОНЕНИЕ	ЗНАЧЕНИЕ
Цвет	-	-	белый
Плотность, 20°C	г/см³	± 0,03	1,40
Вязкость, 25°C, Брукфилд	КУ	± 5	85
Сухой остаток	%	± 3	70
Глянец	глосс	± 3	10

* Указанные значения сухого остатка, глянца и плотности могут варьироваться в зависимости от цвета.

Нанесение:



Окрашиваемые поверхности должны быть очищены от грязи, пыли, масла или других загрязнений, загрунтованы и отшлифованы P220→P320. Возможно нанесение на старое отшлифованное P220→P320 ЛКП, совместимое с полиуретановой эмалью и предварительно очищенное от грязи, пыли и масла.



Перед использованием материал следует тщательно перемешать и сделать однородным.



Смешивание по весу в % от основного продукта:

Эмаль полиуретановая матовая	100%
Отвердитель полиуретановый	50%
Растворитель	20–30%



Срок жизни смеси: 3–4 часа при 20–25°C





Рабочая вязкость: 13–17 сек

Доведите смесь до желаемой рабочей вязкости с помощью растворителя.
Степень разбавления материала зависит от типа краскопульта, рабочих параметров, температуры окружающей среды, требуемой толщины покрытия.



Рекомендуемое применение:

дюза: 1,6–2,2 мм (давление см. рекомендации производителей окрасочных пистолетов)
1 слой
при необходимости нанесения второго слоя, произвести промежуточную шлифовку
через 8 часов P240→P320



Время высыхания при 20–25°C и относительной влажности 50 ± 2%:

от пыли: 15–20 мин

на отлип: 30–45 мин

неполная полимеризация (можно упаковывать): 24 часа

полная полимеризация (можно штабелировать): 3 дня



Последующие покрытия:

При наличии спецэффектов закрепить акриловым лаком SOGNARE

Промышленная безопасность

Из-за наличия легколетучих и легковоспламеняющихся растворителей в продукте следует обеспечить надлежащую вентиляцию в цехах и избегать открытого пламени и высокой температуры. Во время нанесения необходимо использовать рабочую одежду, средства индивидуальной защиты: защитные очки, маски и перчатки. Особенно осторожно следует обращаться с отвердителями, их следует держать дальше от глаз и контакта с кожей, который приведет к раздражению, поэтому следует принять все меры предосторожности. Не очищать растворителем. В случае контакта необходимо промыть большим количеством воды. При проглатывании обратитесь за медицинской помощью. Покраска должна проводиться в проветриваемых помещениях. В производственных помещениях необходимо строго избегать контакта пищевых продуктов и напитков с материалами. Работники, страдающие аллергией на химические вещества, не должны допускаться к использованию данных материалов.

Условия хранения

Продукт необходимо хранить в чистой сухой невскрытой упаковке вдали от солнечных лучей при температуре от -5 до 30°C и влажности до 50%. Не складировать тару более чем в 2 ряда. Гарантийный срок хранения согласно законодательству Российской Федерации на весь ассортимент ЛКМ составляет 1 год.

При соблюдении температурных условий срок хранения невскрытых сольвентных материалов, грунтов, лаков, эмалей и паст составляет 3 года; отвердителей – 1,5 года.



НАИМЕНОВАНИЕ	АТИКУЛ	БЛЕСК	ЕДИНИЦА ИЗМЕРЕНИЯ
Эмаль полиуретановая белая	PB10.875	10 глосс	25 кг
Отвердитель полиуретановый	SP.185.6		6 кг
Эмаль полиуретановая белая	PB25.875	25 глосс	25 кг
Отвердитель полиуретановый	SP.195/6.25		6,25 кг

Полиуретановая двухкомпонентная эмаль. Тиксотропна. Придает поверхности матовость и гладкость. Благодаря своей полиуретановой основе поверхность сочетает в себе твердость и эластичность. Имеет очень хорошее растекание и декоративные свойства. ЛКП на основе эмали с отвердителем SP.195 приобретает защиту от ультрафиолетового излучения. Наносится в качестве финишного слоя на подложки, предварительно подготовленные полиуретановым, полиэфирным грунтами. Может использоваться в качестве основы под колеровку пастами SOGNARE.

Тип подложки:

Наносится на все виды деревянных поверхностей: неламинированный ДСП, МДФ, ХДФ, деревянный шпон, массив, оргалит, ОСБ, фан-лайн, покрытые грунтом. Возможно нанесение на совместимое с эмалью старое ЛКП.

Физические свойства:

ПАРАМЕТРЫ	ЕДИНИЦА	ОТКЛОНЕНИЕ	ЗНАЧЕНИЕ
Цвет	-	-	белый
Плотность, 20°C	г/см³	± 0,03	1,43
Вязкость, 25°C, Брукфилд	КУ	± 5	85
Сухой остаток	%	± 3	73

* Указанные значения сухого остатка, глянца и плотности могут варьироваться в зависимости от цвета.

Нанесение:



Окрашиваемые поверхности должны быть очищены от грязи, пыли, масла или других загрязнений, загрунтованы и отшлифованы P220→P320. Возможно нанесение на старое отшлифованное P220→P320 ЛКП, совместимое с полиуретановой эмалью и предварительно очищенное от грязи, пыли и масла.



Перед использованием материал следует тщательно перемешать и сделать однородным.



Смешивание по весу в % от основного продукта:

Эмаль полиуретановая белая	100%
Отвердитель полиуретановый	25%
Растворитель	15–20%



Срок жизни смеси: 3–4 часа при 20–25°C





Рабочая вязкость: 13–17 сек

Доведите смесь до желаемой рабочей вязкости с помощью растворителя.
Степень разбавления материала зависит от типа краскопульта, рабочих параметров, температуры окружающей среды, требуемой толщины покрытия.



Рекомендуемое применение:

дюза: 1,6–2,2 мм (давление см. рекомендации производителей окрасочных пистолетов)
1 слой
при необходимости нанесения второго слоя, произвести промежуточную шлифовку
через 8 часов P240→P320



Время высыхания при 20–25°C и относительной влажности 50 ± 2%:

от пыли: 15–20 мин

на отлип: 30–45 мин

неполная полимеризация (можно упаковывать): 24 часа

полная полимеризация (можно штабелировать): 2 дня



Последующие покрытия:

При наличии спецэффектов закрепить акриловым лаком SOGNARE

Промышленная безопасность

Из-за наличия легколетучих и легковоспламеняющихся растворителей в продукте следует обеспечить надлежащую вентиляцию в цехах и избегать открытого пламени и высокой температуры. Во время нанесения необходимо использовать рабочую одежду, средства индивидуальной защиты: защитные очки, маски и перчатки. Особенно осторожно следует обращаться с отвердителями, их следует держать дальше от глаз и контакта с кожей, который приведет к раздражению, поэтому следует принять все меры предосторожности. Не очищать растворителем. В случае контакта необходимо промыть большим количеством воды. При проглатывании обратитесь за медицинской помощью. Покраска должна проводиться в проветриваемых помещениях. В производственных помещениях необходимо строго избегать контакта пищевых продуктов и напитков с материалами. Работники, страдающие аллергией на химические вещества, не должны допускаться к использованию данных материалов.

Условия хранения

Продукт необходимо хранить в чистой сухой невскрытой упаковке вдали от солнечных лучей при температуре от -5 до 30°C и влажности до 50%. Не складировать тару более чем в 2 ряда. Гарантийный срок хранения согласно законодательству Российской Федерации на весь ассортимент ЛКМ составляет 1 год.

При соблюдении температурных условий срок хранения невскрытых сольвентных материалов, грунтов, лаков, эмалей и паст составляет 3 года; отвердителей – 1,5 года.



НАИМЕНОВАНИЕ	Артикул	Единица измерения
Эмаль полиуретановая белая	PB10.880	25 кг
Отвердитель полиуретановый	SP.280	12 кг

Полиуретановая двухкомпонентная эмаль премиум качества. Тиксотропна. Придает поверхности матовость и гладкость. Имеет лучшую среди эмалей SOGNARE укрывистость и тиксотропность. Благодаря своей полиуретановой основе поверхность сочетает в себе твердость и эластичность. Имеет очень хорошее растекание, декоративные свойства и обладает тактильно приятным покрытием. Наносится в качестве финишного слоя на подложки, предварительно подготовленные полиуретановым, полиэфирным грунтами. Может использоваться в качестве основы под колеровку пастами SOGNARE.

Тип подложки:

Наносится на все виды деревянных поверхностей: неламинированный ДСП, МДФ, ХДФ, деревянный шпон, массив, оргалит, ОСБ, фан-лайн, покрытые грунтом. Возможно нанесение на совместимое с эмалью старое ЛКП.

Физические свойства:

ПАРАМЕТРЫ	Единица	Отклонение	Значение
Цвет	-	-	белый
Плотность, 20°C	г/см³	± 0,03	1,32
Вязкость, 25°C, Брукфилд	КУ	± 5	90
Сухой остаток	%	± 3	73

* Указанные значения сухого остатка, глянца и плотности могут варьироваться в зависимости от цвета.

Нанесение:



Окрашиваемые поверхности должны быть очищены от грязи, пыли, масла или других загрязнений, загрунтованы и отшлифованы P220→P320. Возможно нанесение на старое отшлифованное P220→P320 ЛКП, совместимое с полиуретановой эмалью и предварительно очищенное от грязи, пыли и масла.



Перед использованием материал следует тщательно перемешать и сделать однородным.



Смешивание по весу в % от основного продукта:

Эмаль полиуретановая белая	100%
Отвердитель полиуретановый	50%
Растворитель	15–20%



Срок жизни смеси: 5–7 часов при 20–25°C



Рабочая вязкость: 13–17 сек

Доведите смесь до желаемой рабочей вязкости с помощью растворителя.
Степень разбавления материала зависит от типа краскопульта, рабочих параметров, температуры окружающей среды, требуемой толщины покрытия.



Рекомендуемое применение:

дюза: 1,6–2,2 мм (давление см. рекомендации производителей окрасочных пистолетов)
1 слой
при необходимости нанесения второго слоя, произвести промежуточную шлифовку
через 8 часов P240→P320



Время высыхания при 20–25°C и относительной влажности 50 ± 2%:

от пыли: 25–30 мин

на отлип: 30–45 мин

неполная полимеризация (можно упаковывать): 24 часа

полная полимеризация (можно штабелировать): 2 дня



Последующие покрытия:

При наличии спецэффектов закрепить акриловым лаком SOGNARE

Промышленная безопасность

Из-за наличия легколетучих и легковоспламеняющихся растворителей в продукте следует обеспечить надлежащую вентиляцию в цехах и избегать открытого пламени и высокой температуры. Во время нанесения необходимо использовать рабочую одежду, средства индивидуальной защиты: защитные очки, маски и перчатки. Особенно осторожно следует обращаться с отвердителями, их следует держать дальше от глаз и контакта с кожей, который приведет к раздражению, поэтому следует принять все меры предосторожности. Не очищать растворителем. В случае контакта необходимо промыть большим количеством воды. При проглатывании обратитесь за медицинской помощью. Покраска должна проводиться в проветриваемых помещениях. В производственных помещениях необходимо строго избегать контакта пищевых продуктов и напитков с материалами. Работники, страдающие аллергией на химические вещества, не должны допускаться к использованию данных материалов.

Условия хранения

Продукт необходимо хранить в чистой сухой не вскрытой упаковке вдали от солнечных лучей при температуре от -5 до 30°C и влажности до 50%. Не складировать тару более чем в 2 ряда. Гарантийный срок хранения согласно законодательству Российской Федерации на весь ассортимент ЛКМ составляет 1 год.

При соблюдении температурных условий срок хранения не вскрытых сольвентных материалов, грунтов, лаков, эмалей и паст составляет 3 года; отвердителей – 1,5 года.



НАИМЕНОВАНИЕ	Артикул	Блеск	Единица измерения
База полиуретановая прозрачная	BBP10.850.0000	10 глосс	25 кг
	BBP30.850.0000	30 глосс	
Отвердитель полиуретановый	SP.195		12,5 кг

Наносится на все виды деревянных поверхностей: неламинированный ДСП, МДФ, ХДФ, деревянный шпон, массив, оргалит, ОСБ, файн-лайн, покрытые грунтом. Возможно нанесение на совместимое с базой старое ЛКП. Тиксотропна.

Физические свойства:

ПАРАМЕТРЫ	Единица	Отклонение	Значение
Цвет	-	-	прозрачный
Плотность, 20°C	г/см³	± 0,03	1,36
Вязкость, 25°C, Брукфилд	КУ	± 5	85
Сухой остаток	%	± 3	66

Промышленная безопасность

Из-за наличия легковоспламеняющихся растворителей в продукте следует обеспечить надлежащую вентиляцию в цехах и избегать открытого пламени и высокой температуры. Во время нанесения необходимо использовать рабочую одежду, средства индивидуальной защиты: защитные очки, маски и перчатки. Особенно осторожно следует обращаться с отвердителями, их следует держать дальше от глаз и контакта с кожей, который приведет к раздражению, поэтому следует принять все меры предосторожности. Не очищать растворителем. В случае контакта необходимо промыть большим количеством воды. При проглатывании обратитесь за медицинской помощью. Покраска должна проводиться в проветриваемых помещениях. В производственных помещениях необходимо строго избегать контакта пищевых продуктов и напитков с материалами. Работники, страдающие аллергией на химические вещества, не должны допускаться к использованию данных материалов.

Условия хранения

Продукт необходимо хранить в чистой сухой не вскрытой упаковке вдали от солнечных лучей при температуре от -5 до 30°C и влажности до 50%. Не складировать тару более чем в 2 ряда. Гарантийный срок хранения согласно законодательству Российской Федерации на весь ассортимент ЛКМ составляет 1 год.

При соблюдении температурных условий срок хранения не вскрытых сольвентных материалов, грунтов, лаков, эмалей и паст составляет 3 года; отвердителей – 1,5 года.



НАИМЕНОВАНИЕ	Артикул	Цвет	Плотность, 20°С г/мл	Единица измерения
Колеровочные пасты	UP.100.01	белая	2,133	3 кг
	UP.100.02	желтый оксид	1,76	
	UP.100.03	красный оксид	1,91	
	UP.100.04	светло-желтая	2	
	UP.100.05	темно-желтая	2,05	
	UP.100.06	оранжевая	1,99	
	UP.100.07	черная	1,153	
	UP.100.08	синяя 15:1	1,154	
	UP.100.09	синяя 15:3	1,135	
	UP.100.10	зеленая	1,179	
	UP.100.11	маджента	1,073	
	UP.100.12	красная М	1,22	
	UP.100.13	красная N	1,13	
	UP.100.14	фиолетовая	1,07	

Колеровочная система состоит из 14-ти паст. Паста имеет универсальную структуру и может быть смешана с любой эмалью и базой в системе SOGNARE.

Рекомендуемое соотношение между основным компонентом и пастой составляет до 10%. В случае дополнительных требований к укрывистости, доля паст может быть увеличена, однако это может привести к изменению физических и химических свойств краски.

Условия хранения

Продукт необходимо хранить в чистой сухой не вскрытой упаковке вдали от солнечных лучей при температуре от -5 до 30°С и влажности до 50%. Не складировать тару более чем в 2 ряда. Гарантийный срок хранения согласно законодательству Российской Федерации на весь ассортимент ЛКМ составляет 1 год.

При соблюдении температурных условий срок хранения не вскрытых сольвентных материалов, грунтов, лаков, эмалей и паст составляет 3 года; отвердителей – 1,5 года.



Колеруемая система включает в себя эмали разных свойств, базы и колеровочные пасты. Применяется в мебельном производстве для окраски фасадов и корпусов, для дизайна изделий из дерева, МДФ, ДСП, шпона и массива. Покрытие обладает не только прекрасными декоративными характеристиками, но выполняет защитную функцию. Желаемый цвет в системе RAL можно просто и быстро получить с помощью базы рецептов. Колористами ТМ SOGNARE осуществляется подбор и разработка уникальных рецептов, а также приготовление эмалей по запросу.

Тип подложки:

Наносится на все виды деревянных поверхностей: неламинированный ДСП, МДФ, ХДФ, деревянный шпон, массив, оргалит, ОСБ, фан-лайн, покрытые грунтом. Возможно нанесение на совместимое с эмалью старое ЛКП.

Нанесение:



Окрашиваемые поверхности должны быть очищены от грязи, пыли, масла или других загрязнений, загрунтованы и отшлифованы Р220→Р320. Возможно нанесение на старое отшлифованное Р220→Р320 ЛКП, совместимое с полиуретановой эмалью или базой и предварительно очищенное от грязи, пыли и масла.

Для темных цветов

	основной продукт	отвердитель	разбавитель	срок жизни смеси
База прозрачная	100% BBP10.850.0000	25% SP.195	+ 15–20% разбавитель	3–4 часа при 20–25°C
	100% BBP30.850.0000			



Для светлых цветов

Эмаль белая	основной продукт		отвердитель		разбавитель	срок жизни смеси
	100%	PB00.810	50%	SP.170	+ 15–20% разбавитель	3–4 часа при 20–25°C
	100%	PB10.810	50%	SP.195	+ 20–30% разбавитель	
	100%	PB10.875	25%	SP.185.6	+ 15–20% разбавитель	
	100%	PB25.875	25%	SP.195/6.25		
100%	PB10.880	50%	SP.280	+ 20–30% разбавитель		

Компоненты нуждаются в тщательном перемешивании.

Приготовьте эмаль по рецепту. Добавьте сопутствующие продукты по весу в % от сколерованного продукта.



Рабочая вязкость: 13–17 сек

Доведите смесь до желаемой рабочей вязкости с помощью растворителя.

Степень разбавления материала зависит от типа краскопульта, рабочих параметров, температуры окружающей среды, требуемой толщины покрытия.



Рекомендуемое применение:

дюза: 1,6–2,2 мм (давление см. рекомендации производителей окрасочных пистолетов)

1 слой

при необходимости нанесения второго слоя, произвести промежуточную шлифовку

через 8 часов Р240→Р320



Время высыхания при 20–25°C и относительной влажности 50 ± 2%:
смотреть рекомендации на основной продукт



Последующие покрытия:
При наличии спецэффектов закрепить акриловым лаком SOGNARE

Промышленная безопасность

Из-за наличия легколетучих и легковоспламеняющихся растворителей в продукте следует обеспечить надлежащую вентиляцию в цехах и избегать открытого пламени и высокой температуры. Во время нанесения необходимо использовать рабочую одежду, средства индивидуальной защиты: защитные очки, маски и перчатки. Особенно осторожно следует обращаться с отвердителями, их следует держать дальше от глаз и контакта с кожей, который приведет к раздражению, поэтому следует принять все меры предосторожности. Не очищать растворителем. В случае контакта необходимо промыть большим количеством воды. При проглатывании обратиться за медицинской помощью. Покраска должна проводиться в проветриваемых помещениях. В производственных помещениях необходимо строго избегать контакта пищевых продуктов и напитков с материалами. Работники, страдающие аллергией на химические вещества, не должны допускаться к использованию данных материалов.

Условия хранения

Продукт необходимо хранить в чистой сухой не вскрытой упаковке вдали от солнечных лучей при температуре от -5 до 30°C и влажности до 50%. Не складировать тару более чем в 2 ряда. Гарантийный срок хранения согласно законодательству Российской Федерации на весь ассортимент ЛКМ составляет 1 год.

При соблюдении температурных условий срок хранения не вскрытых сольвентных материалов, грунтов, лаков, эмалей и паст составляет 3 года; отвердителей – 1,5 года.

НАИМЕНОВАНИЕ	Артикул	Блеск	Единица измерения
Лак полиуретановый матовый	PV10.400	10 глосс	25 л
	PV25.400	25 глосс	
Отвердитель полиуретановый	SP.185		12,5 кг

Двухкомпонентный полиуретановый лак с особой матовой фактурой. После высыхания обладает равномерной матовостью даже на больших поверхностях. Лак устойчив к воздействию воды, моющих средств и других химических воздействий. Отличные свойства финишного покрытия. Быстро сохнет, легкий в работе материал. Наносится в качестве финишного слоя на поверхности, предварительно подготовленные полиуретановым грунтом. Применяется в классической полиуретановой прозрачной отделке. Тиксотропен.

Тип подложки:

Наносится на все виды деревянных поверхностей: неламинированный ДСП, МДФ, ХДФ, деревянный шпон, массив, оргалит, ОСБ, файн-лайн, покрытые грунтом. Возможно нанесение на совместимое с лаком старое ЛКП.

Физические свойства:

ПАРАМЕТРЫ	Единица	Отклонение	Значение
Цвет	-	-	прозрачный
Плотность, 20°C	г/см³	± 0,03	1,01
Вязкость, 25°C, DIN4	Сек.	± 3	20
Сухой остаток	%	± 3	47

Нанесение:



Окрашиваемые поверхности должны быть очищены от грязи, пыли, масла или других загрязнений, загрунтованы и отшлифованы Р220→Р320. Возможно нанесение на старое отшлифованное Р220→Р240 ЛКП, совместимое с полиуретановым лаком и предварительно очищенное от грязи, пыли и масла.



Перед использованием материал следует тщательно перемешать и сделать однородным.



Смешивание по весу в % от основного продукта:

Лак полиуретановый матовый	100%
Отвердитель полиуретановый	50%
Растворитель	10–15%



Срок жизни смеси: 4–5 часа при 20–25°C





Рабочая вязкость: 13–17 сек

Доведите смесь до желаемой рабочей вязкости с помощью растворителя.

Степень разбавления материала зависит от типа краскопульта, рабочих параметров, температуры окружающей среды, требуемой толщины покрытия.



Рекомендуемое применение:

доза: 1,6–2,2 мм (давление см. рекомендации производителей окрасочных пистолетов)

1–2 слоя перекрестного нанесения с шлифовкой между слоями через 2–3 часа P240→P320

Толщина мокрого слоя: 45–50 мкм

Нанесение может выполняться при температуре окружающей среды 20–25°C, но не ниже 5°C



Время высыхания при 20–25°C и относительной влажности 50 ± 2%:

на отлип: 30–45 мин

от пыли: 15–20 мин

неполная полимеризация (можно упаковывать): 60–90 мин

полная полимеризация (можно штабелировать): 24 часа

Промышленная безопасность

Из-за наличия легколетучих и легковоспламеняющихся растворителей в продукте следует обеспечить надлежащую вентиляцию в цехах и избегать открытого пламени и высокой температуры. Во время нанесения необходимо использовать рабочую одежду, средства индивидуальной защиты: защитные очки, маски и перчатки. Особенно осторожно следует обращаться с отвердителями, их следует держать дальше от глаз и контакта с кожей, который приведет к раздражению, поэтому следует принять все меры предосторожности. Не очищать растворителем. В случае контакта необходимо промыть большим количеством воды. При проглатывании обратитесь за медицинской помощью. Покраска должна проводиться в проветриваемых помещениях. В производственных помещениях необходимо строго избегать контакта пищевых продуктов и напитков с материалами. Работники, страдающие аллергией на химические вещества, не должны допускаться к использованию данных материалов.

Условия хранения

Продукт необходимо хранить в чистой сухой невскрытой упаковке вдали от солнечных лучей при температуре от -5 до 30°C и влажности до 50%. Не складировать тару более чем в 2 ряда. Гарантийный срок хранения согласно законодательству Российской Федерации на весь ассортимент ЛКМ составляет 1 год.

При соблюдении температурных условий срок хранения невскрытых сольвентных материалов, грунтов, лаков, эмалей и паст составляет 3 года; отвердителей – 1,5 года.

НАИМЕНОВАНИЕ	Артикул	Блеск	Единица измерения
Лак полиуретановый высокоглянцевый	PV00.410	100 глосс	25 л
Отвердитель полиуретановый	SP.100.01		12,5 кг

Полиуретановый высокоглянцевый лак. Материал прозрачный как слеза, прекрасно растекается и создает покрытие с непревзойденным глянцем, сохраняя естественный цвет древесины. Тиксотропен. Благодаря своей полиуретановой структуре он имеет прочность, устойчивость к царапинам и ударам. Высокоглянцевый лак финишного слоя устойчив к воздействию воды, моющих средств и другим химическим факторам. Имеет постоянный блеск поверхности. Наносится в качестве финишного слоя на поверхности, предварительно подготовленные полиуретановым грунтом.

Тип подложки:

Наносится на все виды деревянных поверхностей: неламинированный ДСП, МДФ, ХДФ, деревянный шпон, массив, оргалит, ОСБ, фан-лайн, покрытые грунтом. Возможно нанесение на совместимое с эмалью старое ЛКП.

Физические свойства:

ПАРАМЕТРЫ	Единица	Отклонение	Значение
Цвет	-	-	прозрачный
Плотность, 20°C	г/см³	± 0,03	1,025
Вязкость, 25°C DIN 4	сек.	± 5	50-55
Сухой остаток	%	± 3	55

Нанесение:



Окрашиваемые поверхности должны быть очищены от грязи, пыли, масла или других загрязнений, загрунтованы и отшлифованы P220→P320. Возможно нанесение на старое отшлифованное P220-P240 ЛКП, совместимое с полиуретановым лаком и предварительно очищенное от грязи, пыли и масла.



Перед использованием материал следует тщательно перемешать и сделать однородным.



Смешивание по весу в % от основного продукта:

Лак полиуретановый высокоглянцевый	100%
Отвердитель полиуретановый	50%
Растворитель	5-10%



Срок жизни смеси: 2-3 часа при 20-25°C





Рабочая вязкость: 13–17 сек

Доведите смесь до желаемой рабочей вязкости с помощью растворителя.

Степень разбавления материала зависит от типа краскопульта, рабочих параметров, температуры окружающей среды, требуемой толщины покрытия.



Рекомендуемое применение:

дюза: 1,6–2,2 мм (давление см. рекомендации производителей окрасочных пистолетов)

2–3 слоя перекрестного нанесения

Первые два слоя могут быть нанесены «мокрым-по-мокрому» с межслойной выдержкой 30–40 мин.

При необходимости нанесения третьего слоя, произвести шлифовку после высыхания второго слоя

через 24 часа P240→P320

Толщина мокрого слоя: 50–60 мкм

Нанесение может выполняться при температуре окружающей среды 20–25°C, но не ниже 5°C



Время высыхания при 20–25°C и относительной влажности 50 ± 2%:

от пыли: 30–45 мин

на отлип: 60–90 мин

неполная полимеризация (можно упаковывать): 24 часа

полная полимеризация (можно штабелировать): 3 дня

*На практике расход зависит от многих факторов, таких как форма детали, качество поверхности, способ нанесения и условия применения, потери во время нанесения.

Промышленная безопасность

Из-за наличия легколетучих и легковоспламеняющихся растворителей в продукте следует обеспечить надлежащую вентиляцию в цехах и избегать открытого пламени и высокой температуры. Во время нанесения необходимо использовать рабочую одежду, средства индивидуальной защиты: защитные очки, маски и перчатки. Особенно осторожно следует обращаться с отвердителями, их следует держать дальше от глаз и контакта с кожей, который приведет к раздражению, поэтому следует принять все меры предосторожности. Не очищать растворителем. В случае контакта необходимо промыть большим количеством воды. При проглатывании обратитесь за медицинской помощью. Покраска должна проводиться в проветриваемых помещениях. В производственных помещениях необходимо строго избегать контакта пищевых продуктов и напитков с материалами. Работники, страдающие аллергией на химические вещества, не должны допускаться к использованию данных материалов.

Условия хранения

Продукт необходимо хранить в чистой сухой невскрытой упаковке вдали от солнечных лучей при температуре от -5 до 30°C и влажности до 50%. Не складировать тару более чем в 2 ряда. Гарантийный срок хранения согласно законодательству Российской Федерации на весь ассортимент ЛКМ составляет 1 год.

При соблюдении температурных условий срок хранения невскрытых сольвентных материалов, грунтов, лаков, эмалей и паст составляет 3 года; отвердителей – 1,5 года.

НАИМЕНОВАНИЕ	АТИКУЛ	БЛЕСК	ЕДИНИЦА ИЗМЕРЕНИЯ
Лак полиуретановый высокоглянцевый	AV00.422	100 глосс	25 л
Отвердитель полиуретановый	SP.100		12,5 кг

Полиуретановый высокоглянцевый лак. Тиксотропен. Материал прекрасно растекается и создает покрытие с непревзойденным глянцем, сохраняя естественный цвет древесины. Благодаря своей полиуретановой структуре он имеет прочность, устойчивость к царапинам и ударам. Высокоглянцевый лак финишного слоя, устойчивый к воздействию воды, моющих средств и других химических факторов. Имеет постоянный блеск поверхности. Наносится в качестве финишного слоя. Рекомендуются для офисной мебели. Столешницы, мебельные фасады, лестницы, двери.

Тип подложки:

Наносится на все виды деревянных поверхностей: неламинированный ДСП, МДФ, ХДФ, деревянный шпон, массив, оргалит, ОСБ, фан-лайн, покрытые грунтом. Возможно нанесение на совместимое с эмалью старое ЛКП.

Физические свойства:

ПАРАМЕТРЫ	ЕДИНИЦА	ОТКЛОНЕНИЕ	ЗНАЧЕНИЕ
Цвет	-	-	прозрачный
Плотность, 20°C	г/см³	± 0,03	1,02
Вязкость, 25°C, DIN 4	сек	± 3	60
Сухой остаток	%	± 3	55

Нанесение:



Окрашиваемые поверхности должны быть очищены от грязи, пыли, масла или других загрязнений, загрунтованы и отшлифованы P220→P320. Возможно нанесение на старое отшлифованное P220→P240 ЛКП, совместимое с полиуретановым лаком и предварительно очищенное от грязи, пыли и масла.



Перед использованием материал следует тщательно перемешать и сделать однородным.



Смешивание по весу в % от основного продукта в качестве грунта:

Лак полиуретановый высокоглянцевый	100%
Отвердитель полиуретановый	50%
Растворитель	25-30%



Срок жизни смеси: 4–5 часов при 20–25°C



Рабочая вязкость: 13–17 сек

Доведите смесь до желаемой рабочей вязкости с помощью растворителя.

Степень разбавления материала зависит от типа краскопульты, рабочих параметров, температуры окружающей среды, требуемой толщины покрытия.



Рекомендуемое применение:

дюза: 1,6–2,2 мм (давление см. рекомендации производителей окрасочных пистолетов)

1 слой. При необходимости отполировать через 24 часа.



Время высыхания при 20–25°C и относительной влажности 50 ± 2%:

от пыли: 15–20 мин

на отлип: 30–45 мин

неполная полимеризация (можно упаковывать): 24 часа

полная полимеризация (можно штабелировать): 3 дня

*На практике расход зависит от многих факторов, таких как форма детали, качество поверхности, способ нанесения и условия применения, потери во время нанесения.

Промышленная безопасность

Из-за наличия легколетучих и легковоспламеняющихся растворителей в продукте следует обеспечить надлежащую вентиляцию в цехах и избегать открытого пламени и высокой температуры. Во время нанесения необходимо использовать рабочую одежду, средства индивидуальной защиты: защитные очки, маски и перчатки. Особенно осторожно следует обращаться с отвердителями, их следует держать дальше от глаз и контакта с кожей, который приведет к раздражению, поэтому следует принять все меры предосторожности. Не очищать растворителем. В случае контакта необходимо промыть большим количеством воды. При проглатывании обратитесь за медицинской помощью. Покраска должна проводиться в проветриваемых помещениях. В производственных помещениях необходимо строго избегать контакта пищевых продуктов и напитков с материалами. Работники, страдающие аллергией на химические вещества, не должны допускаться к использованию данных материалов.

Условия хранения

Продукт необходимо хранить в чистой сухой невскрытой упаковке вдали от солнечных лучей при температуре от -5 до 30°C и влажности до 50%. Не складировать тару более чем в 2 ряда. Гарантийный срок хранения согласно законодательству Российской Федерации на весь ассортимент ЛКМ составляет 1 год.

При соблюдении температурных условий срок хранения невскрытых сольвентных материалов, грунтов, лаков, эмалей и паст составляет 3 года; отвердителей – 1,5 года.

НАИМЕНОВАНИЕ	АРТИКУЛ	БЛЕСК	ЕДИНИЦА ИЗМЕРЕНИЯ
Лак полиуретановый высокопрочный матовый	PV05.415	5 глосс	25 л
	PV25.415	25 глосс	
Отвердитель полиуретановый	SP.1040		12,5 л

Высокопрочный двухкомпонентный лак Anti-Scratch – устойчивый к царапинам. Самогрунтующийся лак, то есть может быть использован в качестве грунта первым слоем, а вторым слоем в качестве финишного покрытия. Особенно рекомендуется для участков, подвергаемых воздействию твердых предметов. Тиксотропен. Наиболее подходящий продукт для покрытия поверхностей с повышенным требованием к сопротивлению царапинам. Эластичен. Обеспечивает желаемую стойкость, не нарушая естественного внешнего вида древесины. Максимальную прочность покрытие набирает через 3 дня.

Тип подложки:

Наносится на все виды деревянных поверхностей непокрытых грунтом: деревянный шпон, массив, фан-лайн. Возможно нанесение на совместимое с лаком старое ЛКП или грунты.

Физические свойства:

ПАРАМЕТРЫ	ЕДИНИЦА	ОТКЛОНЕНИЕ	ЗНАЧЕНИЕ
Цвет	-	-	прозрачный
Плотность, 20°C	г/см³	± 0,03	0,99
Вязкость, 25°C, Брукфилд	КУ	± 3	56
Сухой остаток	%	± 3	42

Нанесение:



Окрашиваемые поверхности должны быть очищены от грязи, пыли, масла или других загрязнений и отшлифованы Р220→Р320. Возможно нанесение на старое отшлифованное Р220→Р240 ЛКП, совместимое с полиуретановым лаком и предварительно очищенное от грязи, пыли и масла.



Перед использованием материал следует тщательно перемешать и сделать однородным.



Смешивание по весу в % от основного продукта в качестве грунта:

Лак полиуретановый высокоглянцевый	100%
Отвердитель полиуретановый	50%
Растворитель	25–30%





Смешивание по весу в % от основного продукта
в качестве лака:

Лак полиуретановый высокоглянцевый	100%
Отвердитель полиуретановый	100%
Растворитель	25–30%



Срок жизни смеси: 10–12 часов при 20–25°C



Рабочая вязкость: 13–17 сек

Доведите смесь до желаемой рабочей вязкости с помощью растворителя.

Степень разбавления материала зависит от типа краскопульта, рабочих параметров, температуры окружающей среды, требуемой толщины покрытия.



Рекомендуемое применение:

дюза: 1,6–2,2 мм (давление см. рекомендации производителей окрасочных пистолетов)

2 слоя перекрестного нанесения с промежуточной шлифовкой 2–3 часа Р240→Р320



Время высыхания при 20–25°C и относительной влажности 50 ± 2%:

от пыли: 15–20 мин

на отлип: 30–45 мин

неполная полимеризация (можно упаковывать): 24 часа

полная полимеризация (можно штабелировать): 3 дня

*На практике расход зависит от многих факторов, таких как форма детали, качество поверхности, способ нанесения и условия применения, потери во время нанесения.

Промышленная безопасность

Из-за наличия легколетучих и легковоспламеняющихся растворителей в продукте следует обеспечить надлежащую вентиляцию в цехах и избегать открытого пламени и высокой температуры. Во время нанесения необходимо использовать рабочую одежду, средства индивидуальной защиты: защитные очки, маски и перчатки. Особенно осторожно следует обращаться с отвердителями, их следует держать дальше от глаз и контакта с кожей, который приведет к раздражению, поэтому следует принять все меры предосторожности. Не очищать растворителем. В случае контакта необходимо промыть большим количеством воды. При проглатывании обратитесь за медицинской помощью. Покраска должна проводиться в проветриваемых помещениях. В производственных помещениях необходимо строго избегать контакта пищевых продуктов и напитков с материалами. Работники, страдающие аллергией на химические вещества, не должны допускаться к использованию данных материалов.

Условия хранения

Продукт необходимо хранить в чистой сухой не вскрытой упаковке вдали от солнечных лучей при температуре от -5 до 30°C и влажности до 50%. Не складировать тару более чем в 2 ряда. Гарантийный срок хранения согласно законодательству Российской Федерации на весь ассортимент ЛКМ составляет 1 год.

При соблюдении температурных условий срок хранения не вскрытых сольвентных материалов, грунтов, лаков, эмалей и паст составляет 3 года; отвердителей – 1,5 года.

НАИМЕНОВАНИЕ	Артикул	Блеск	Единица измерения
Лак акриловый высокоглянцевый	AV00.440	95 глосс	25 кг
Отвердитель акриловый	SA.1020		12,5 кг

Лак на основе акриловой смолы. Обладает высочайшей прозрачностью и защитой от ультрафиолетового излучения. Обеспечивает желаемый блеск и гладкость поверхности. Минимально подвержен изменению цвета в течение времени. В отличие от полиуретановых лаков не искажает цветовую гамму колерованных эмалей. Применяется в качестве финишного слоя в изделиях, где важна цветостойкость покрытия. Мебель, лестницы, двери, интерьерные решения. Тиксотропен.

Тип подложки:

Наносится на все виды деревянных поверхностей: неламинированный ДСП, МДФ, ХДФ, деревянный шпон, массив, оргалит, ОСБ, фан-лайн, покрытые грунтом. Эмали со спецэффектами. Патины, жемчуг, перламутр, мрамор и аналогичные эффекты обязательно должны быть перекрыты лаком. Возможно нанесение на совместимое с эмалью старое ЛКП.

Физические свойства:

ПАРАМЕТРЫ	Единица	Отклонение	Значение
Цвет	-	-	прозрачный
Плотность, 20°C	г/см³	± 0,03	0,98
Вязкость, 25°C DIN 4	сек.	± 5	20
Сухой остаток	%	± 3	48

Нанесение:



Окрашиваемые поверхности должны быть очищены от грязи, пыли, масла или других загрязнений, загрунтованы и отшлифованы P220→P320.

Эмали, имеющие спецэффекты, должны быть очищены и отшлифованы абразивной губкой Ultrafine P400–P600. Возможно нанесение на старое отшлифованное P220→P240 ЛКП, совместимое с лаком и предварительно очищенное от грязи, пыли и масла.



Перед использованием материал следует тщательно перемешать и сделать однородным.



Смешивание по весу в % от основного продукта:

Лак акриловый высокоглянцевый	100%
Отвердитель акриловый	50%
Растворитель	15–20%





Срок жизни смеси: 2–3 часа при 20–25°C



Рабочая вязкость: 13–17 сек

Доведите смесь до желаемой рабочей вязкости с помощью растворителя.

Степень разбавления материала зависит от типа краскопульта, рабочих параметров, температуры окружающей среды, требуемой толщины покрытия.



Рекомендуемое применение:

дюза: 1,6–2,2 мм (давление см. рекомендации производителей окрасочных пистолетов)

1 толстый слой или 2 слоя "мокрым-по-мокрому" с межслойной сушкой 40 мин.

Толщина мокрого слоя / один слой: 45–50 мкм

Нанесение может выполняться при температуре окружающей среды 20–25°C, но не ниже 5°C

Теоретический расход: 100+130 г/м²



Время высыхания при 20–25°C и относительной влажности 50 ± 2%:

от пыли: 30–45 мин

на отлип: 60–90 мин

время сушки до полировки: 48 часов

полировка P1000–P2500 (или выше при необходимости. Соблюдать "шаг 100")

полная полимеризация (можно штабелировать): 3 дня

*На практике расход зависит от многих факторов, таких как форма детали, качество поверхности, способ нанесения и условия применения, потери во время нанесения.

Промышленная безопасность

Из-за наличия легколетучих и легковоспламеняющихся растворителей в продукте следует обеспечить надлежащую вентиляцию в цехах и избегать открытого пламени и высокой температуры. Во время нанесения необходимо использовать рабочую одежду, средства индивидуальной защиты: защитные очки, маски и перчатки. Особенно осторожно следует обращаться с отвердителями, их следует держать дальше от глаз и контакта с кожей, который приведет к раздражению, поэтому следует принять все меры предосторожности. Не очищать растворителем. В случае контакта необходимо промыть большим количеством воды. При проглатывании обратитесь за медицинской помощью. Покраска должна проводиться в проветриваемых помещениях. В производственных помещениях необходимо строго избегать контакта пищевых продуктов и напитков с материалами. Работники, страдающие аллергией на химические вещества, не должны допускаться к использованию данных материалов.

Условия хранения

Продукт необходимо хранить в чистой сухой невскрытой упаковке вдали от солнечных лучей при температуре от -5 до 30°C и влажности до 50%. Не складировать тару более чем в 2 ряда. Гарантийный срок хранения согласно законодательству Российской Федерации на весь ассортимент ЛКМ составляет 1 год.

При соблюдении температурных условий срок хранения невскрытых сольвентных материалов, грунтов, лаков, эмалей и паст составляет 3 года; отвердителей – 1,5 года.

НАИМЕНОВАНИЕ	АРТИКУЛ	БЛЕСК	ЕДИНИЦА ИЗМЕРЕНИЯ
Лак акриловый суперматовый	AV05.440	5 глосс	25 кг
Лак акриловый матовый	AV10.440	10 глосс	
	AV25.440	25 глосс	
Отвердитель акриловый	SA.1010.2,5		2,5 кг

Лак на основе акриловой смолы. Обладает высочайшей прозрачностью и защитой от ультрафиолетового излучения. Обеспечивает желаемый блеск и гладкость поверхности. Тиксотропен. Минимально подвержен изменению цвета в течение времени. В отличие от полиуретановых лаков, не искажает цветовую гамму колерованных эмалей. Применяется в качестве финишного слоя в изделиях, где важна цветостойкость покрытия. Мебель, лестницы, двери, интерьерные решения.

Тип подложки:

Наносится на все виды деревянных поверхностей: неламинированный ДСП, МДФ, ХДФ, деревянный шпон, массив, оргалит, ОСБ, фан-лайн, покрытые грунтом. Эмали со спецэффектами. Патины, жемчуг, перламутр, мрамор и аналогичные эффекты обязательно должны быть перекрыты лаком. Возможно нанесение на совместимое с эмалью старое ЛКП.

Физические свойства:

ПАРАМЕТРЫ	ЕДИНИЦА	ОТКЛОНЕНИЕ	ЗНАЧЕНИЕ
Цвет	-	-	белесый
Плотность, 20°	г/см³	± 0,03	1,24
Вязкость, 25°C, Брукфилд	КУ	± 5	85
Сухой остаток	%	± 3	58

Нанесение:



Окрашиваемые поверхности должны быть очищены от грязи, пыли, масла или других загрязнений, загрунтованы и отшлифованы Р220→Р320.

Эмали, имеющие спецэффекты, должны быть очищены и отшлифованы абразивной губкой Ultrafine Р400→Р600. Возможно нанесение на старое отшлифованное Р220→Р240 ЛКП, совместимое с лаком и предварительно очищенное от грязи, пыли и масла.



Перед использованием материал следует тщательно перемешать и сделать однородным.



Смешивание по весу в % от основного продукта:

Лак акриловый матовый	100%
Отвердитель акриловый	10%
Растворитель	30-40%





Срок жизни смеси: 10–12 часов при 20–25°C



Рабочая вязкость: 13–17 сек

Доведите смесь до желаемой рабочей вязкости с помощью растворителя.

Степень разбавления материала зависит от типа краскопульта, рабочих параметров, температуры окружающей среды, требуемой толщины покрытия.



Рекомендуемое применение:

дюза: 1,6–2,2 мм (давление см. рекомендации производителей окрасочных пистолетов)

1 толстый слой или 2 слоя "мокрым-по-мокрому" с межслойной сушкой 40 мин.

Толщина мокрого слоя / один слой: 45–50 мкм

Нанесение может выполняться при температуре окружающей среды 20–25°C, но не ниже 5°C

Теоретический расход: 100+130 г/м²



Время высыхания при 20–25°C и относительной влажности 50 ± 2%:

от пыли: 30–45 мин

на отлип: 60–90 мин

время сушки до полировки: 48 часов

полировка P1000–P2500 (или выше при необходимости. Соблюдать "шаг 100")

полная полимеризация (можно штабелировать): 3 дня

*На практике расход зависит от многих факторов, таких как форма детали, качество поверхности, способ нанесения и условия применения, потери во время нанесения.

Промышленная безопасность

Из-за наличия легколетучих и легковоспламеняющихся растворителей в продукте следует обеспечить надлежащую вентиляцию в цехах и избегать открытого пламени и высокой температуры. Во время нанесения необходимо использовать рабочую одежду, средства индивидуальной защиты: защитные очки, маски и перчатки. Особенно осторожно следует обращаться с отвердителями, их следует держать дальше от глаз и контакта с кожей, который приведет к раздражению, поэтому следует принять все меры предосторожности. Не очищать растворителем. В случае контакта необходимо промыть большим количеством воды. При проглатывании обратитесь за медицинской помощью. Покраска должна проводиться в проветриваемых помещениях. В производственных помещениях необходимо строго избегать контакта пищевых продуктов и напитков с материалами. Работники, страдающие аллергией на химические вещества, не должны допускаться к использованию данных материалов.

Условия хранения

Продукт необходимо хранить в чистой сухой невскрытой упаковке вдали от солнечных лучей при температуре от -5 до 30°C и влажности до 50%. Не складировать тару более чем в 2 ряда. Гарантийный срок хранения согласно законодательству Российской Федерации на весь ассортимент ЛКМ составляет 1 год.

При соблюдении температурных условий срок хранения невскрытых сольвентных материалов, грунтов, лаков, эмалей и паст составляет 3 года; отвердителей – 1,5 года.



ТЕХНИЧЕСКИЙ БЮЛЛЕТЕНЬ

Лак полиэфирный глянцевый 6011

НАИМЕНОВАНИЕ	АРТИКУЛ	ЕДИНИЦА ИЗМЕРЕНИЯ
Лак полиэфирный глянцевый	PLD.VSo.6011	20 кг
Ускоритель полиэфирный	PC.100	0,5 кг
Отвердитель полиэфирный	PH.100	0,5 кг

РАЗДЕЛ В РАЗРАБОТКЕ



ТЕХНИЧЕСКИЙ БЮЛЛЕТЕНЬ

Лак полиэфирный глянцевый 601

РАЗДЕЛ В РАЗРАБОТКЕ

НАИМЕНОВАНИЕ	АРТИКУЛ	ЦВЕТ	ЕДИНИЦА ИЗМЕРЕНИЯ
Морилка	110 WALNUT	грецкий орех	1 кг
	118 BLACK	черный	
	121 YELLOW	желтый	
	124 WHITE	белый	
	125 BURGUNDY	бургундский	
	126 ORANGE	оранжевый	
	127 RED	красный	
	128 BLUE	синий	

Тонирующая морилка для дерева придает древесине необходимый цвет, подчеркивает текстуру древесины. Путем смешивания разных морилок можно добиться разных цветов и оттенков, необходимых для изменения первоначального вида древесины. Наносится в качестве тонирующей пропитки на все виды массива, деревянные поверхности и шпон. Может наноситься как антисептик. Применяется в реставрационных работах.

Тип подложки:

Наносится на все виды деревянных поверхностей непокрытых грунтом: деревянный шпон, массив, фан-лайн.

Нанесение:



Окрашиваемые поверхности должны быть очищены от грязи, пыли, масла или других загрязнений. Поверхность нанесения должна быть сухой и отшлифованной.



Перед использованием материал следует тщательно перемешать и сделать однородным.



Смешивание по объему с растворителем 1:5 до 1:30
Допускается разбавление водой (кроме белой морилки)



Рекомендуемое применение:
дюза: 0,8–1,3 мм (давление см. рекомендации производителей окрасочных пистолетов)
1–2 слоя вдоль волокон древесины
При разведении водой возможно нанесение кистью, втирание, окунание.
После применения излишки морилки удалить сухой ветошью.
Нанесение может выполняться при температуре окружающей среды 20–25°C, но не ниже 5°C



Время высыхания при 20–25°C и относительной влажности 50 ± 2%: от 3 мин.
в зависимости от типа разбавителя



Последующие покрытия:
прозрачные грунты SOGNARE или самогрунтующийся высокопрочный лак 415 SOGNARE

Промышленная безопасность

Из-за наличия легколетучих и легковоспламеняющихся растворителей в продукте следует обеспечить надлежащую вентиляцию в цехах и избегать открытого пламени и высокой температуры. Во время нанесения необходимо использовать рабочую одежду, средства индивидуальной защиты: защитные очки, маски и перчатки. Особенно осторожно следует обращаться с отвердителями, их следует держать дальше от глаз и контакта с кожей, который приведет к раздражению, поэтому следует принять все меры предосторожности. Не очищать растворителем. В случае контакта необходимо промыть большим количеством воды. При проглатывании обратитесь за медицинской помощью. Покраска должна проводиться в проветриваемых помещениях. В производственных помещениях необходимо строго избегать контакта пищевых продуктов и напитков с материалами. Работники, страдающие аллергией на химические вещества, не должны допускаться к использованию данных материалов.

Условия хранения

Продукт необходимо хранить в чистой сухой не вскрытой упаковке вдали от солнечных лучей при температуре от 5 до 30°C и влажности до 50%. Не складировать тару более чем в 2 ряда. Гарантийный срок хранения согласно законодательству Российской Федерации на весь ассортимент ЛКМ составляет 1 год.

При соблюдении температурных условий срок хранения не вскрытых водных материалов, морилок – 3 года.

НАИМЕНОВАНИЕ	Артикул	Единица измерения
Ацетон	ACE10	10 л
Растворитель Р-5	RAS510	10 л

Растворитель Р-5 предназначен для разбавления лакокрасочных материалов на основе поливинилхлоридных хлорированных смол ПСХ ЛС и ПСХ ЛН, каучуков, эпоксидных, полиакриловых, кремнийорганических смол и иных пленкообразующих веществ.

Может быть использован для промывания и очистки лакокрасочных инструментов и оборудования.

Применение:

Разбавление краски до необходимой консистенции: добавить растворитель в емкость согласно рекомендациям на основной продукт.

Ацетон применяется для промывания лакокрасочных инструментов и очистки лакокрасочного технического оборудования.

Может быть использован для разбавления морилки.

Применение:

Промывание и очистка инструментов и технического оборудования: протереть инструмент ветошью и промыть для удаления остатков растворителя.



Промышленная безопасность

Из-за наличия легколетучих и легковоспламеняющихся растворителей в продукте следует обеспечить надлежащую вентиляцию в цехах и избегать открытого пламени, высокой температуры и искр. Во время нанесения необходимо использовать рабочую одежду, средства индивидуальной защиты: защитные очки, маски и перчатки. При попадании на кожу – смыть проточной водой с мылом. При проглатывании обратиться за медицинской помощью. Покраска должна проводиться в проветриваемых помещениях. В производственных помещениях необходимо строго избегать контакта пищевых продуктов и напитков с материалами. Работники, страдающие аллергией на химические вещества, не должны допускаться к использованию данных материалов. Легко воспламеняющаяся жидкость, хранить в плотно закрытой таре, предохраняя от прямых солнечных лучей, вдали от приборов отопления и электрических устройств.

Условия хранения

Продукт необходимо хранить в чистой сухой не вскрытой упаковке вдали от солнечных лучей при температуре от 5 до 30°C и влажности до 50%. Не складировать тару более чем в 2 ряда. Гарантийный срок хранения согласно законодательству Российской Федерации на весь ассортимент ЛКМ составляет 1 год.

При соблюдении температурных условий срок хранения не вскрытых водных материалов, морилок – 3 года.

