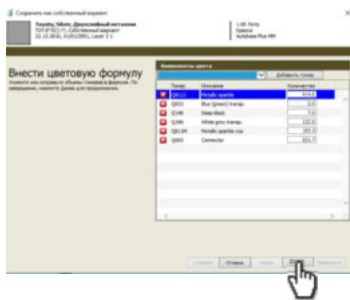
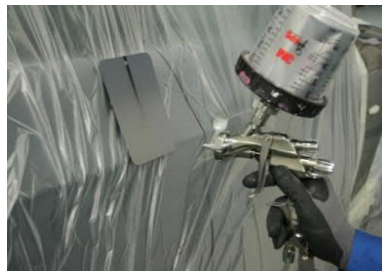


1 Сохранение собственного цвета



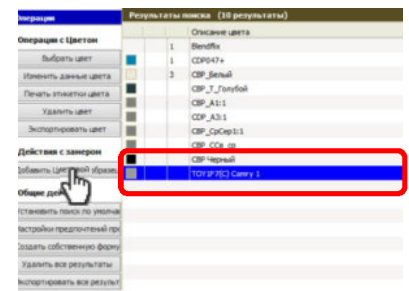
Смешанная формула с внесенными дополнениями должна быть сохранена под своим именем.

2 Окраска тест-панели



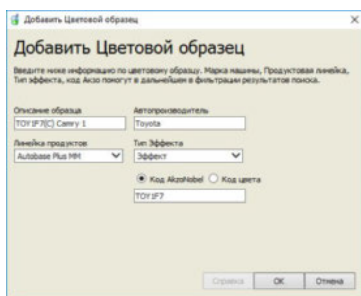
Нанесение цвета в момент окраски автомобиля или деталей

3 Выбор собственного цвета в библиотеке



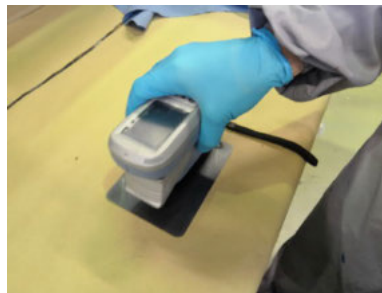
1. Выбор сохраненного варианта
2. Прикрепление листа замера

4 Создание листа замера



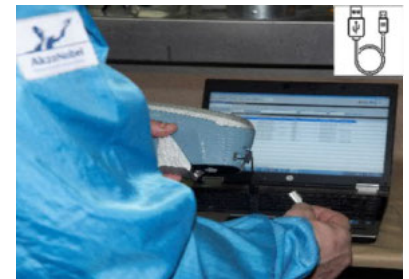
Создание листа замера
Выполнение синхронизации

4a Измерение тест-панели



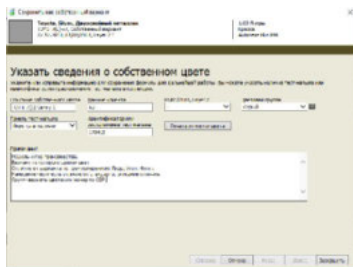
Выполнение замера окрашенной тест-панели.
Строго следуя инструкциям по замеру

5 Синхронизация



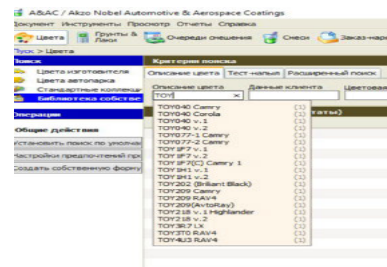
Синхронизация
Передача замера в программу

6 Добавление информации



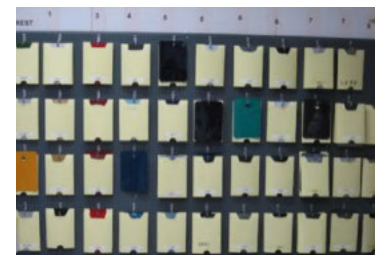
Добавление необходимой информации о цвете:
Нанесение, цвет грунта и тд.

7 Проверка варианта цвета



Проверка полученного результата
Замер-Поиск-Выбор кандидата.

8 Коллекция тест-панелей



Хранение тест-панелей