

Базовая эмаль МЕТАЛЛИК

3 л



Подготовка поверхности:

Тщательно очистить поверхность, используя очиститель силикона



Шлифовать «по-сухому» абразивами P400–P500 или шлифовать «по-мокрому» абразивами P600–P800. Перед нанесением еще раз тщательно очистить поверхность, используя очиститель силикона и полностью высушить



Смешивание:

Хорошо перемешать. Допускается добавление Разбавителя для металлик до 50%. Тщательно перемешать и отфильтровать перед нанесением



Вязкость:

15 сек (DIN 4 мм), 20°C



Нанесение:

RP 1,2–1,3 мм / 2,0 бар
HVLР 1,3–1,4 мм / 1,8–2,0 бар
Наносить 2–3 слоя + эффектный. Перед нанесением эффектного слоя настроить окрасочный пистолет по входному давлению



Выдержка между слоями:

10–15 мин при 20°C



Толщина сухой пленки:

15–20 мкм



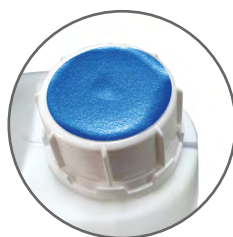
Последующее нанесение материалов:

Наносить 2К лаки



4 года

Оригинальный выкрас на крышке баллона



Под крышкой пробка для защиты от подделок и разбавления



Теоретический расход:

8–9 м²/л
в зависимости от цвета

Упаковка

3 л
1/3 шт



ARP БАЗОВАЯ ЭМАЛЬ МЕТАЛЛИК BASECOAT METALLIC

3 LITER
INSIDE



Danger

Опасно

Read the instructions. Use only for vehicles. Do not use on other surfaces. Do not use on plastic. Do not use on painted surfaces. Do not use on metal surfaces. Do not use on wood surfaces. Do not use on glass surfaces. Do not use on stone surfaces. Do not use on fabric surfaces. Do not use on leather surfaces. Do not use on paper surfaces. Do not use on cardboard surfaces. Do not use on metal surfaces. Do not use on plastic surfaces. Do not use on wood surfaces. Do not use on glass surfaces. Do not use on stone surfaces. Do not use on fabric surfaces. Do not use on leather surfaces. Do not use on paper surfaces. Do not use on cardboard surfaces.

ВНИМАНИЕ! Использовать только для окраски автомобилей. Не использовать на других поверхностях. Не использовать на окрашенных поверхностях. Не использовать на металлических поверхностях. Не использовать на деревянных поверхностях. Не использовать на стеклянных поверхностях. Не использовать на каменных поверхностях. Не использовать на тканевых поверхностях. Не использовать на кожаных поверхностях. Не использовать на бумажных поверхностях. Не использовать на картонных поверхностях.

НЕ ИСПОЛЬЗОВАТЬ НА ПОВЕРХНОСТИ НЕАВТОМОБИЛЕЙ. НЕ ИСПОЛЬЗОВАТЬ НА ПОВЕРХНОСТИ НЕАВТОМОБИЛЕЙ. НЕ ИСПОЛЬЗОВАТЬ НА ПОВЕРХНОСТИ НЕАВТОМОБИЛЕЙ. НЕ ИСПОЛЬЗОВАТЬ НА ПОВЕРХНОСТИ НЕАВТОМОБИЛЕЙ. НЕ ИСПОЛЬЗОВАТЬ НА ПОВЕРХНОСТИ НЕАВТОМОБИЛЕЙ.

Высококачественная готовая концентрированная неразбавленная эмаль, применяемая для окраски автомобилей по двухслойной технологии. Может использоваться как для небольших ремонтов, так и для полной окраски кузова автомобиля.

Особенности:

Превосходное распределение пигментов
Стабильность цветовых кодов
Обладает хорошей укрывающей способностью
Короткая межслойная сушка

Поверхности, пригодные для нанесения: полностью отверженное, тщательно очищенное и заматированное заводское или старое лакокрасочное покрытие. Загрунтованные или обработанные наполнителем поверхности.

Цвет
104 Калина
105 Франкония
192 Портвейн
221 Ледниковый
230 Жемчуг
240 Белое облако
270 Нефертити
281 Кристалл
347 Золото инков
360 Сочи
371 Амулет
387 Папирус
412 Регата
419 Опал

Цвет
426 Мускари
429 Персей
448 Рапсодия
499 Ривьера
602 Авантюрин
606 Млечный путь
610 Рислинг
626 Мокрый асфальт
630 Кварц
633 Борнео
665 Космос
690 Снежная королева
691 Платина
790 Кориандр

Цвет
FORD moondust silver
FORD panther black
MERCEDES 197 obsidianschwarz
MERCEDES 744 brillant silber
RENAULT 369 blanc glacier - UNI
RENAULT 676 noire nacre
TOYOTA 040 super white - UNI
TOYOTA 199 silver
TOYOTA 1F7 ultra silver
TOYOTA 1E7 silver
TOYOTA 202 astral black - UNI
буран
сильвер

Новая программа готовых автоэмалей на основе качественных смол и пигментов. Включает в себя 41 популярный цвет.

Обновленное улучшенное качество сырья позволяет использовать готовую базовую эмаль для колерных, кузовных СТО, профессиональных магазинов и даже в качестве сырья для локальных производств.

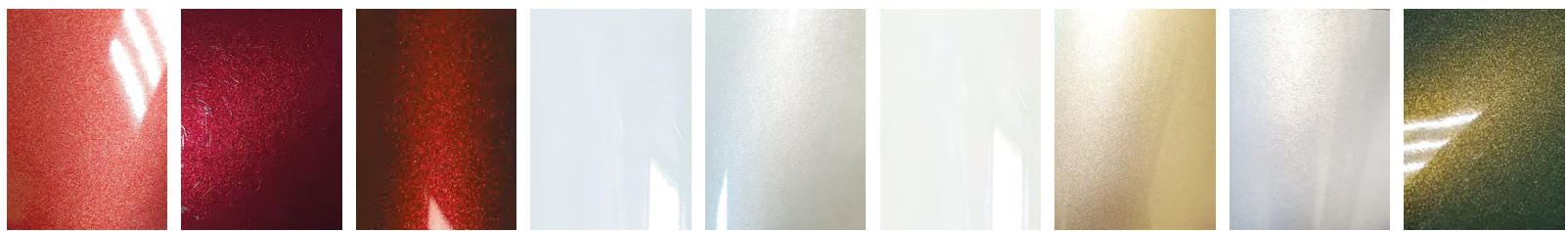
Канистра удобна и для длительного хранения*, и для транспортировки.

*перед применением тщательно перемешать!
(особенно тщательно нужно следить за равномерностью смеси, так как эмаль имеет естественное расслоение)

Особенности:

Высокая укрывистость
Оригинальная концентрированная краска
Стабильный цветовой оттенок в партиях





104 Калина

105 Франкония

192 Портвейн

221 Ледниковый

230 Жемчуг

240 Белое
облако

270 Нефертити

281 Кристалл

347 Золото инков



360 Сочи

371 Амулет

387 Папирус

412 Регата

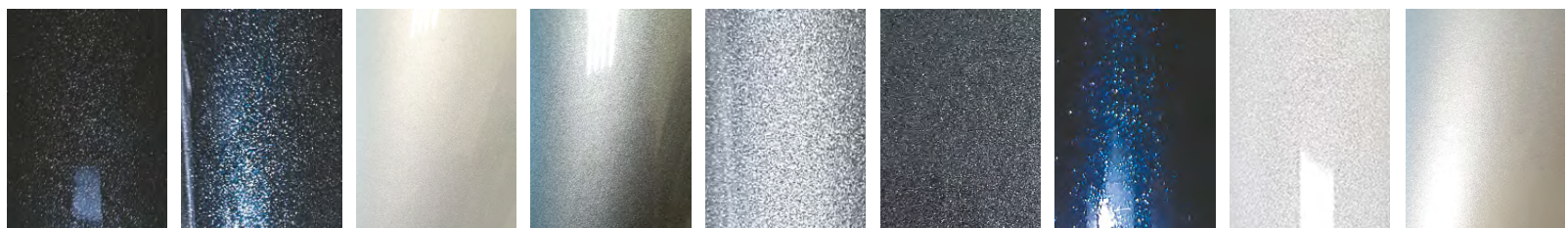
419 Опал

426 Мускари

429 Персей

448 Рапсодия

499 Ривьера



602 Авантюрин

606 Млечный
путь

610 Рислинг

626 Мокрый
асфальт

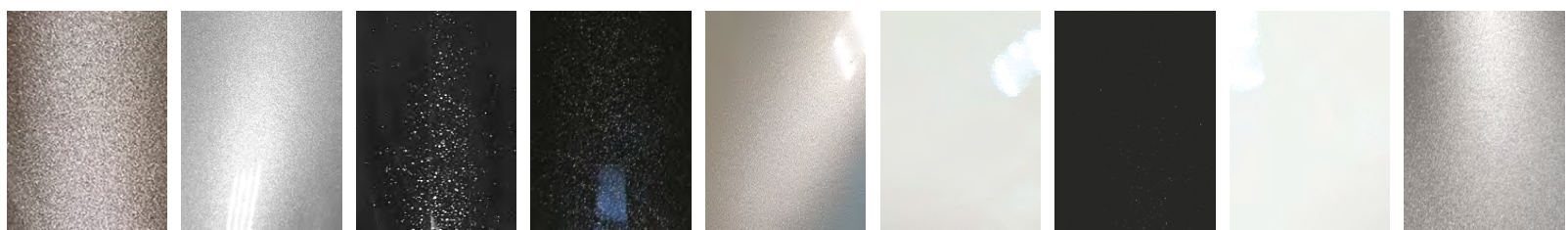
630 Кварц

633 Борнео

665 Космос

690 Снежная
королева

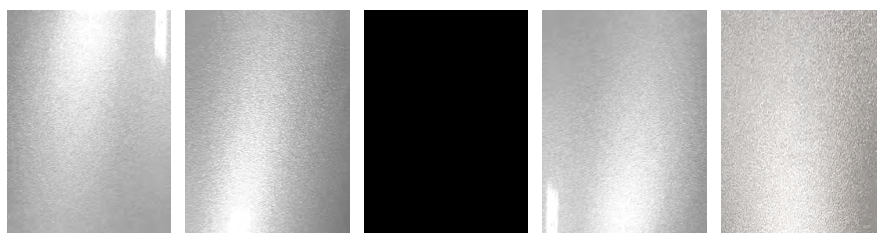
691 Платина



790 Кориандр

FORD moondust
silverFORD panther
blackMERCEDES 197
obsidianschwarzMERCEDES 744
brillant silberRENAULT 369
blanc glacier - UNIRENAULT 676
noire nacreTOYOTA 040
super white - UNI

TOYOTA 199 silver

TOYOTA 1E7
silverTOYOTA 1F7
ultra silverTOYOTA 202 astral
black - UNI

Буран

Сильвер

25

41 популярный цвет

Изображение цветовых вариантов носит ознакомительный характер и не может передать на 100% всю красоту и богатство коллекции.